

Bařice č.p. 92

Firma Energetická agentura
Zlínského kraje, o.p.s.

Tř.T.Bati
Zlín

Přístroj t885-1 Výrobní č.: 2516807
Objektiv: Standardní 30°

Objednatel Bařice č.p. 92 Místo měření:

Datum měření: 29.1.2015

Zakázka

Bařice č.p. 92

Bařice č.p. 92

Soubor:
IR004546.BMT

Datum:
29.1.2015

Čas:
10:54:54



Parametry obrázku:

Stupeň emisivity: 0,95
Odraž. teplota [°C]: 10,0

Značení obrázku:

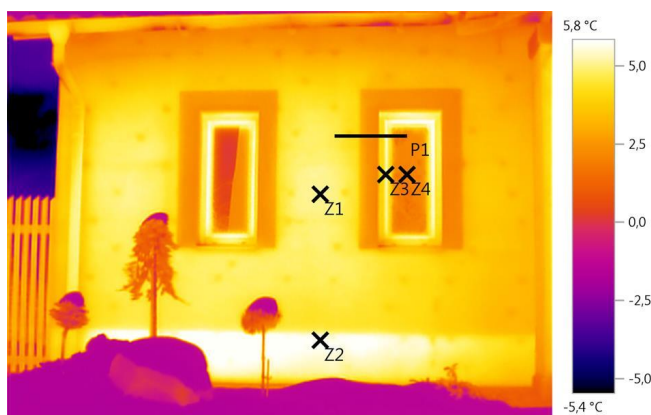
Měřený objekt	Teplota [°C]	Emisivita	Odraž. tepl. [°C]	Poznámky
Bod měření 1	3,8	0,95	10,0	-
Bod měření 2	1,3	0,95	10,0	-
Bod měření 3	5,1	0,95	10,0	-
Bod měření 4	1,6	0,95	10,0	-
Bod měření 5	4,4	0,95	10,0	-

Bařice č.p. 92

Soubor:
IR004548.BMT

Datum:
29.1.2015

Čas:
10:55:44



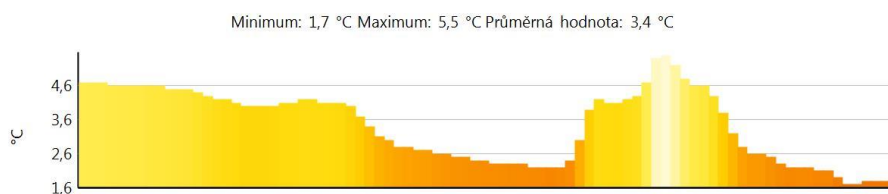
Parametry obrázku:

Stupeň emisivity: 0,95
Odraž. teplota [°C]: 10,0

Značení obrázku:

Měřený objekt	Teplota [°C]	Emisivita	Odraž. tepl. [°C]	Poznámky
Bod měření 1	5,1	0,95	10,0	-
Bod měření 2	5,8	0,95	10,0	-
Bod měření 3	5,1	0,95	10,0	-
Bod měření 4	2,1	0,95	10,0	-

Linie profilu:



Souhrn:

Měření termovizní kamerou bylo provedeno 29.1.2015 v dopoledních hodinách, kdy bylo zataženo a teplota 0 °C. Vyšší teplotu vykazuje sokl objektu, což může být dáno například využitím podlahového topení.

18.2.2015 , _____