

Nová zpráva

Firma Energetická agentura
Zlínského kraje, o.p.s.

Tř.T.Bati
Zlín

Přístroj t885-1 Výrobní č.: 2516807
Objektiv: Standardní 30°

Objednatel Holešov ZŠ praktická Místo měření:

Zakázka

Nová zpráva

Nová zpráva

Soubor:
IR004724.BMT

Datum:
3.2.2015

Čas:
6:43:27



Parametry obrázku:

Stupeň emisivity: 0,95
Odraž. teplota [°C]: 10,0

Značení obrázku:

Měřený objekt	Teplota [°C]	Emisivita	Odraž. tepl. [°C]	Poznámky
Bod měření 1	4,6	0,95	10,0	-
Bod měření 2	-1,2	0,95	10,0	-
Bod měření 3	-0,2	0,95	10,0	-

Nová zpráva

Soubor:
IR004726.BMT

Datum:
3.2.2015

Čas:
6:44:04



Parametry obrázku:

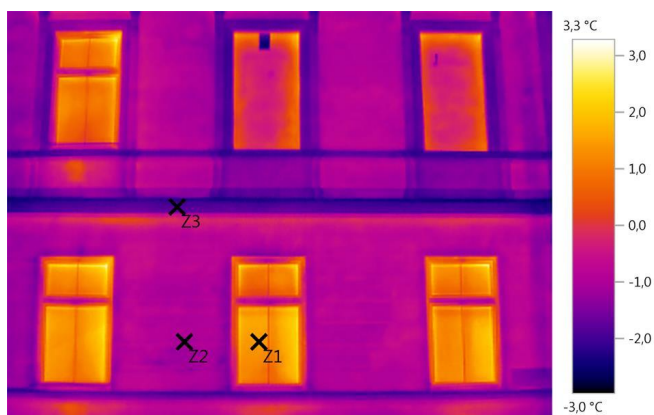
Stupeň emisivity: 0,95
Odraž. teplota [°C]: 10,0

Nová zpráva

Soubor:
IR004728.BMT

Datum:
3.2.2015

Čas:
6:45:25



Parametry obrázku:

Stupeň emisivity: 0,95
Odraž. teplota [°C]: 10,0

Značení obrázku:

Měřený objekt	Teplota [°C]	Emisivita	Odraž. tepl. [°C]	Poznámky
Bod měření 1	1,5	0,95	10,0	-
Bod měření 2	-1,2	0,95	10,0	-
Bod měření 3	-1,9	0,95	10,0	-

Nová zpráva

Soubor:
IR004730.BMT

Datum:
3.2.2015

Čas:
6:46:24



Parametry obrázku:

Stupeň emisivity: 0,95
Odraž. teplota [°C]: 10,0

Značení obrázku:

Měřený objekt	Teplota [°C]	Emisivita	Odraž. tepl. [°C]	Poznámky
Bod měření 1	-0,7	0,95	10,0	-
Bod měření 2	1,8	0,95	10,0	-
Bod měření 3	1,5	0,95	10,0	-

Souhrn:

Největší prostup tepla vykazuje vchod do objektu školy. Další výrazné ztráty jsou oblasti radiátorů.

30.3.2015 , _____