

Nová zpráva

Firma Energetická agentura
Zlínského kraje, o.p.s.

Tř.T.Bati
Zlín

Přístroj t885-1 Výrobní č.: 2516807
Objektiv: Standardní 30°

Objednatel Kroměříž - Pedagogická Místo měření:

Datum měření: 4.2.2015

Zakázka

Nová zpráva

Nová zpráva

Soubor:
IR004831.BMT

Datum:
4.2.2015

Čas:
6:12:15



Parametry obrázku:

Stupeň emisivity: 0,95
Odraž. teplota [°C]: 10,0

Značení obrázku:

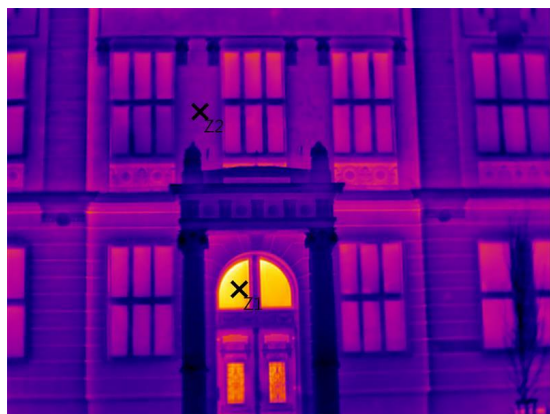
Měřený objekt	Teplota [°C]	Emisivita	Odraž. tepl. [°C]	Poznámky
Bod měření 1	0,0	0,95	10,0	-
Bod měření 2	-1,2	0,95	10,0	-
Bod měření 3	1,3	0,95	10,0	-

Nová zpráva

Soubor:
IR004833.BMT

Datum:
4.2.2015

Čas:
6:13:04



Parametry obrázku:

Stupeň emisivity: 0,95
Odraž. teplota [°C]: 10,0

Značení obrázku:

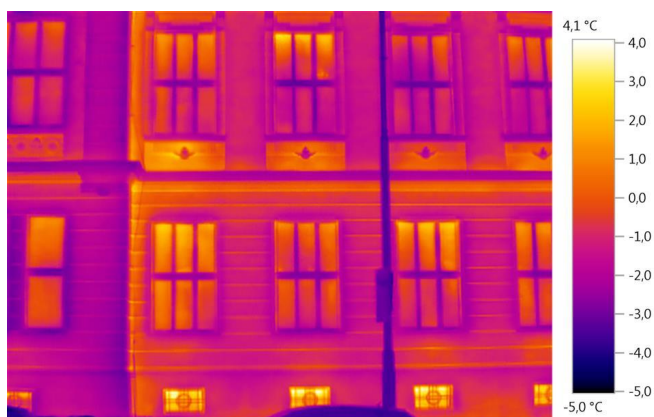
Měřený objekt	Teplota [°C]	Emisivita	Odraž. tepl. [°C]	Poznámky
Bod měření 1	4,3	0,95	10,0	-
Bod měření 2	-1,8	0,95	10,0	-

Nová zpráva

Soubor:
IR004834.BMT

Datum:
4.2.2015

Čas:
6:13:23



Parametry obrázku:

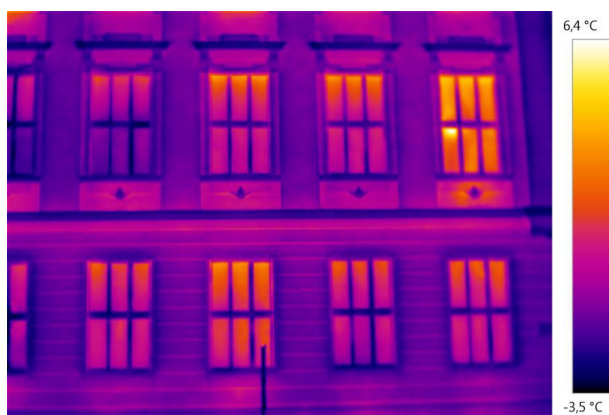
Stupeň emisivity: 0,95
Odraž. teplota [°C]: 10,0

Nová zpráva

Soubor:
IR004835.BMT

Datum:
4.2.2015

Čas:
6:13:40



Parametry obrázku:

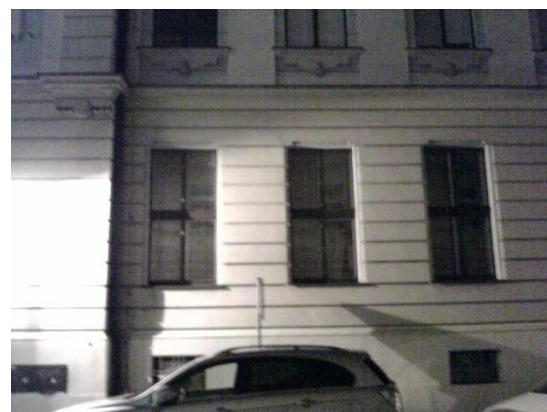
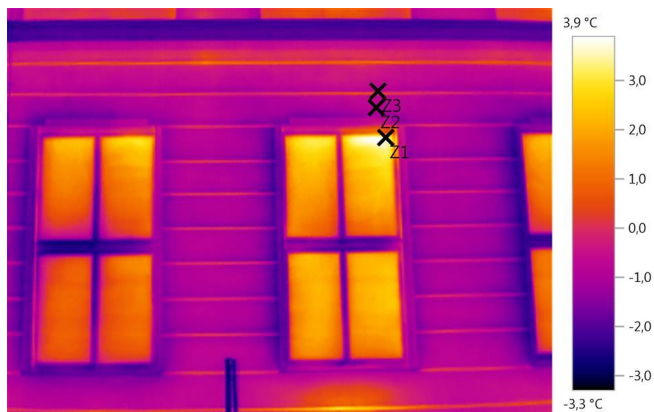
Stupeň emisivity: 0,95
Odraž. teplota [°C]: 10,0

Nová zpráva

Soubor:
IR004837.BMT

Datum:
4.2.2015

Čas:
6:14:38



Parametry obrázku:

Stupeň emisivity: 0,95
Odraž. teplota [°C]: 10,0

Značení obrázku:

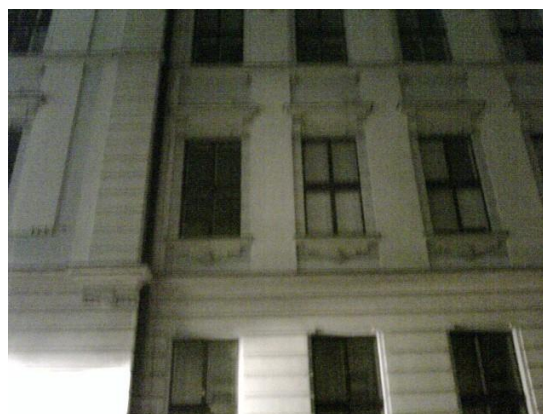
Měřený objekt	Teplota [°C]	Emisivita	Odraž. tepl. [°C]	Poznámky
Bod měření 1	3,5	0,95	10,0	-
Bod měření 2	-0,8	0,95	10,0	-
Bod měření 3	-0,8	0,95	10,0	-

Nová zpráva

Soubor:
IR004838.BMT

Datum:
4.2.2015

Čas:
6:14:54



Parametry obrázku:

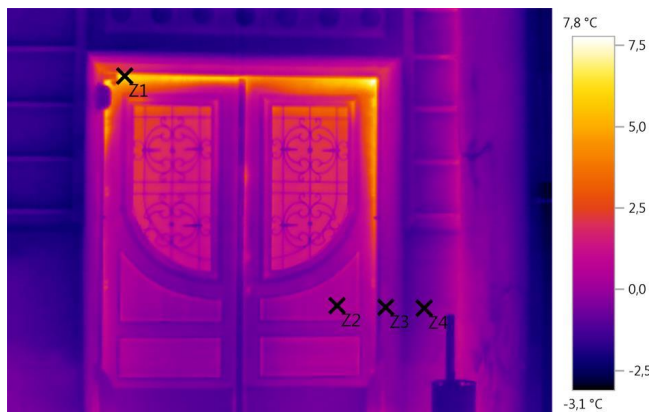
Stupeň emisivity: 0,95
Odraž. teplota [°C]: 10,0

Nová zpráva

Soubor:
IR004839.BMT

Datum:
4.2.2015

Čas:
6:15:20



Parametry obrázku:

Stupeň emisivity: 0,95
Odraž. teplota [°C]: 10,0

Značení obrázku:

Měřený objekt	Teplota [°C]	Emisivita	Odraž. tepl. [°C]	Poznámky
Bod měření 1	6,2	0,95	10,0	-
Bod měření 2	0,3	0,95	10,0	-
Bod měření 3	-0,3	0,95	10,0	-
Bod měření 4	-0,6	0,95	10,0	-

Souhrn:

Na snímcích jsou patrné netěsnosti otvorových prvků.