

Nová zpráva

Firma Energetická agentura
Zlínského kraje, o.p.s.

Tř.T.Bati
Zlín

Přístroj t885-1 Výrobní č.: 2516807
Objektiv: Standardní 30°

Objednatel Otrokovice SPŠ Místo měření:

Datum měření: 3.2.2015

Zakázka

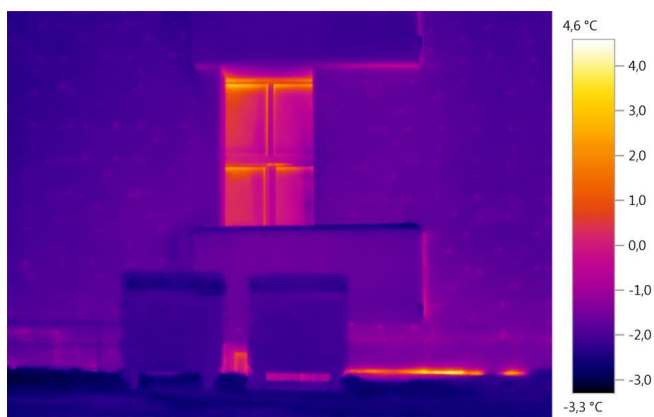
Nová zpráva

Nová zpráva

Soubor:
IR004384.BMT

Datum:
29.1.2015

Čas:
6:03:38



Parametry obrázku:

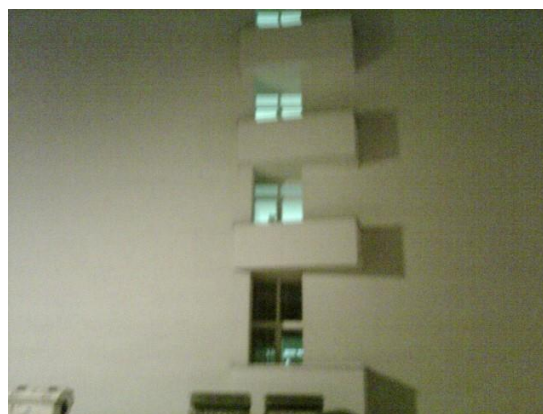
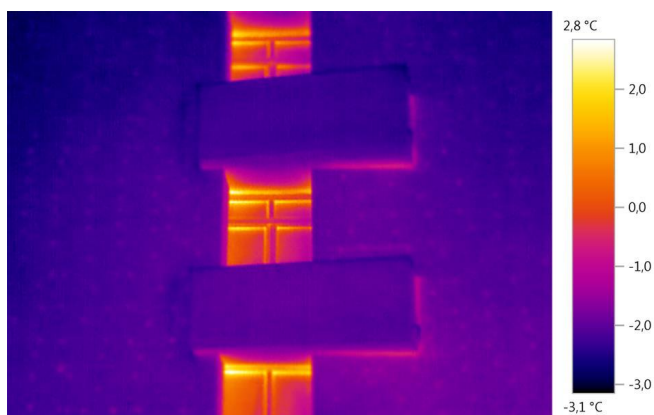
Stupeň emisivity: 0,95
Odraž. teplota [°C]: 10,0

Nová zpráva

Soubor:
IR004385.BMT

Datum:
29.1.2015

Čas:
6:03:48



Parametry obrázku:

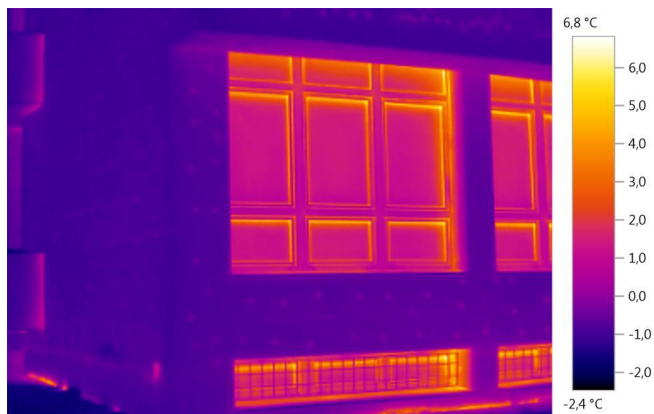
Stupeň emisivity: 0,95
Odraž. teplota [°C]: 10,0

Nová zpráva

Soubor:
IR004386.BMT

Datum:
29.1.2015

Čas:
6:04:13



Parametry obrázku:

Stupeň emisivity: 0,95
Odraž. teplota [°C]: 10,0

Nová zpráva

Soubor:
IR004387.BMT

Datum:
29.1.2015

Čas:
6:04:46



Parametry obrázku:

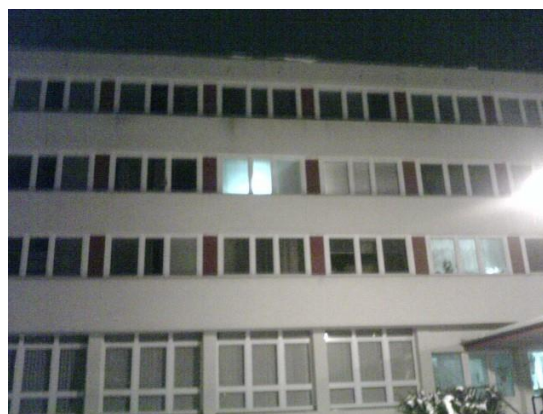
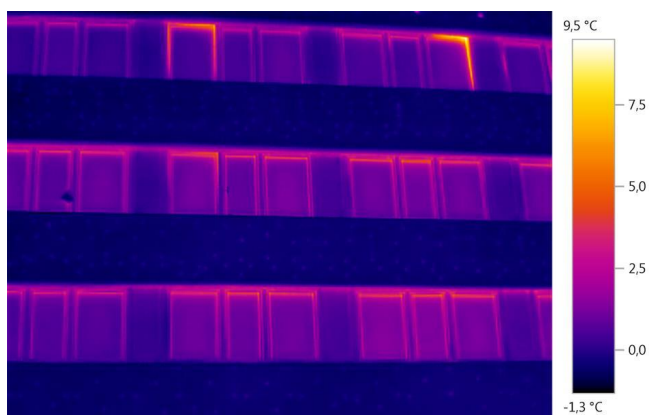
Stupeň emisivity: 0,95
Odraž. teplota [°C]: 10,0

Nová zpráva

Soubor:
IR004388.BMT

Datum:
29.1.2015

Čas:
6:05:00



Parametry obrázku:

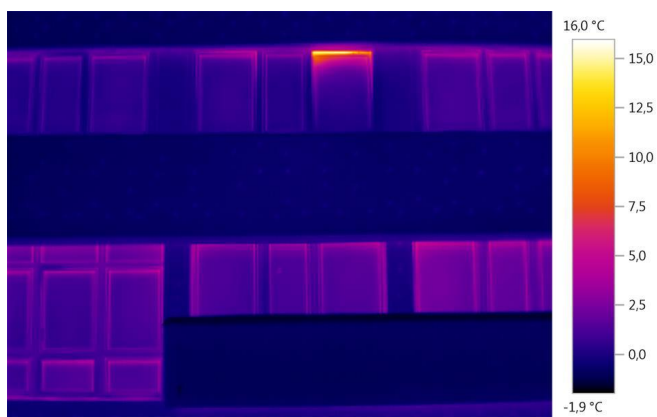
Stupeň emisivity: 0,95
Odraž. teplota [°C]: 10,0

Nová zpráva

Soubor:
IR004389.BMT

Datum:
29.1.2015

Čas:
6:05:31



Parametry obrázku:

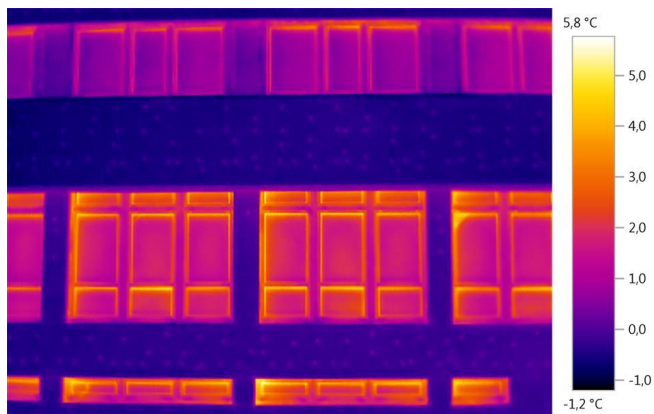
Stupeň emisivity: 0,95
Odraž. teplota [°C]: 10,0

Nová zpráva

Soubor:
IR004390.BMT

Datum:
29.1.2015

Čas:
6:07:09



Parametry obrázku:

Stupeň emisivity: 0,95
Odraž. teplota [°C]: 10,0

Nová zpráva

Soubor:
IR004391.BMT

Datum:
29.1.2015

Čas:
6:07:37



Parametry obrázku:

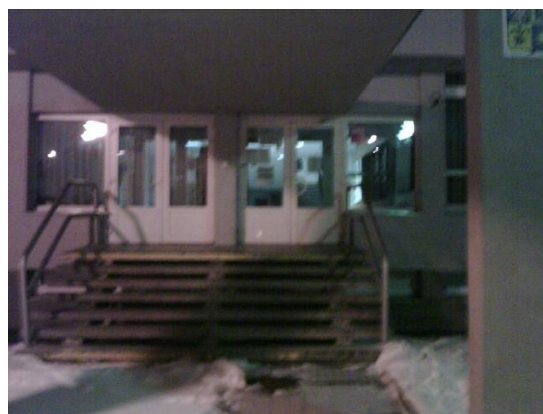
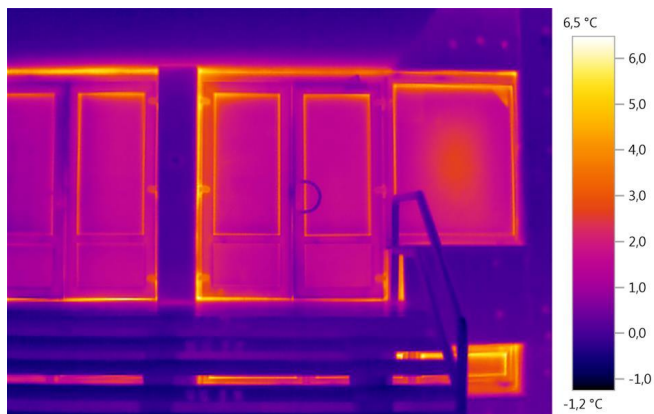
Stupeň emisivity: 0,95
Odraž. teplota [°C]: 10,0

Nová zpráva

Soubor:
IR004392.BMT

Datum:
29.1.2015

Čas:
6:07:58



Parametry obrázku:

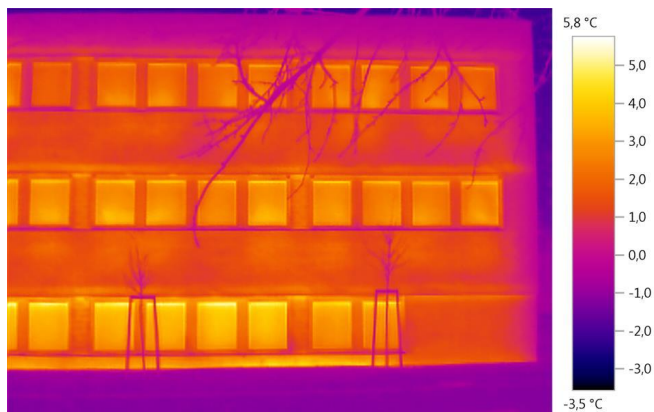
Stupeň emisivity: 0,95
Odraž. teplota [°C]: 10,0

Nová zpráva

Soubor:
IR004393.BMT

Datum:
29.1.2015

Čas:
6:08:52



Parametry obrázku:

Stupeň emisivity: 0,95
Odraž. teplota [°C]: 10,0

Souhrn:

Budova SPŠ Otrokovice je kompletně zateplena vč. vyměněných otvorů a snímky neukazují žádné tepelné mosty.