

Nová zpráva

Firma Energetická agentura
Zlínského kraje, o.p.s.

Tř.T.Bati
Zlín

Přístroj t885-1 Výrobní č.: 2516807
Objektiv: Standardní 30°

Objednatel RD Holešov - řadovka Místo měření:

Zakázka

Nová zpráva

Nová zpráva

Soubor:
IR004732.BMT

Datum:
3.2.2015

Čas:
6:56:04



Parametry obrázku:

Stupeň emisivity: 0,95
Odraž. teplota [°C]: 10,0

Nová zpráva

Soubor:
IR004733.BMT

Datum:
3.2.2015

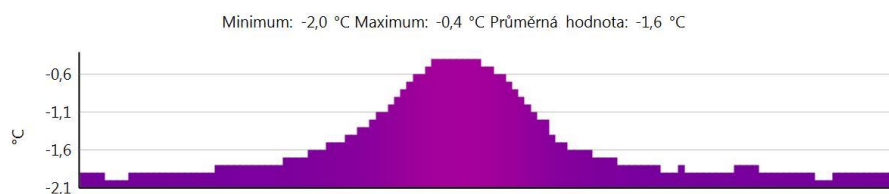
Čas:
6:56:23



Parametry obrázku:

Stupeň emisivity: 0,95
Odraž. teplota [°C]: 10,0

Linie profilu:

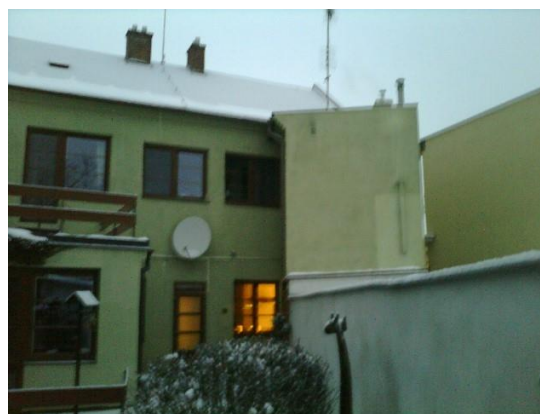


Nová zpráva

Soubor:
IR004734.BMT

Datum:
3.2.2015

Čas:
6:58:05



Parametry obrázku:

Stupeň emisivity: 0,95
Odraž. teplota [°C]: 10,0

Značení obrázku:

Měřený objekt	Teplota [°C]	Emisivita	Odraž. tepl. [°C]	Poznámky
Bod měření 1	1,9	0,95	10,0	-
Bod měření 2	0,8	0,95	10,0	-
Bod měření 3	-2,1	0,95	10,0	-

Nová zpráva

Soubor:
IR004735.BMT

Datum:
3.2.2015

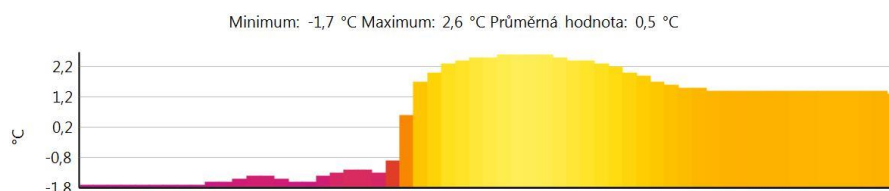
Čas:
6:58:16



Parametry obrázku:

Stupeň emisivity: 0,95
Odraž. teplota [°C]: 10,0

Linie profilu:

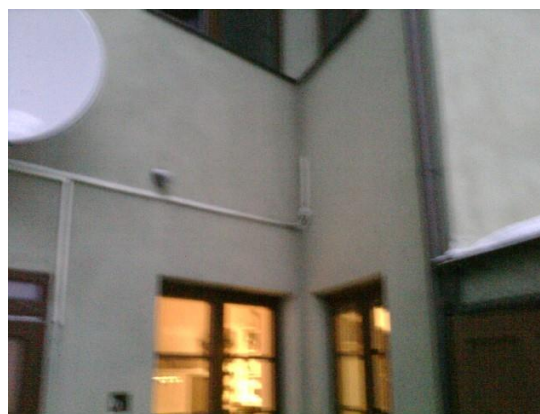
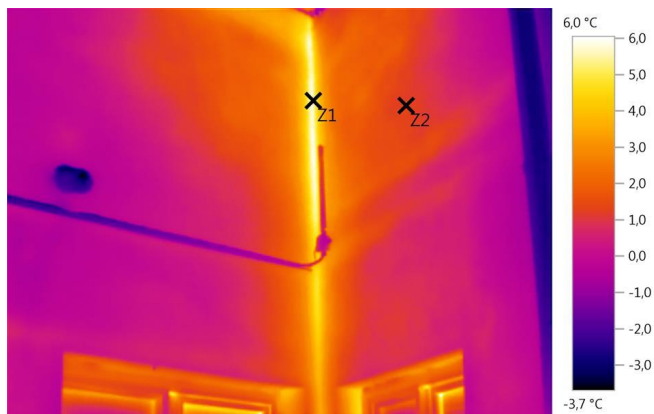


Nová zpráva

Soubor:
IR004736.BMT

Datum:
3.2.2015

Čas:
6:58:54



Parametry obrázku:

Stupeň emisivity: 0,95
Odraž. teplota [°C]: 10,0

Značení obrázku:

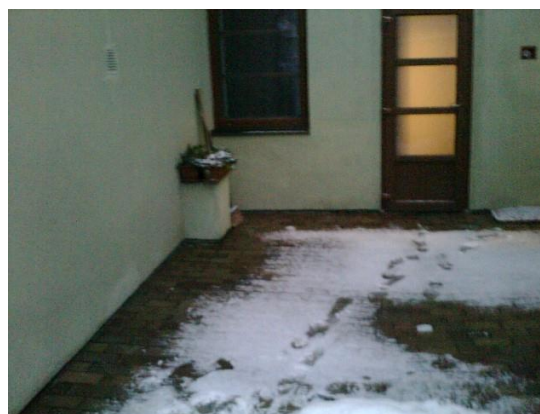
Měřený objekt	Teplota [°C]	Emisivita	Odraž. tepl. [°C]	Poznámky
Bod měření 1	5,6	0,95	10,0	-
Bod měření 2	1,3	0,95	10,0	-

Nová zpráva

Soubor:
IR004737.BMT

Datum:
3.2.2015

Čas:
6:59:24



Parametry obrázku:

Stupeň emisivity: 0,95
Odraž. teplota [°C]: 10,0

Značení obrázku:

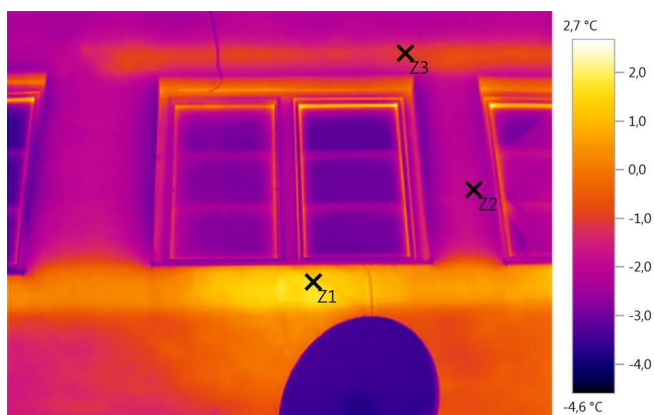
Měřený objekt	Teplota [°C]	Emisivita	Odraž. tepl. [°C]	Poznámky
Bod měření 1	5,2	0,95	10,0	-
Bod měření 2	2,5	0,95	10,0	-
Bod měření 3	-0,2	0,95	10,0	-

Nová zpráva

Soubor:
IR004738.BMT

Datum:
3.2.2015

Čas:
6:59:40



Parametry obrázku:

Stupeň emisivity: 0,95
Odraž. teplota [°C]: 10,0

Značení obrázku:

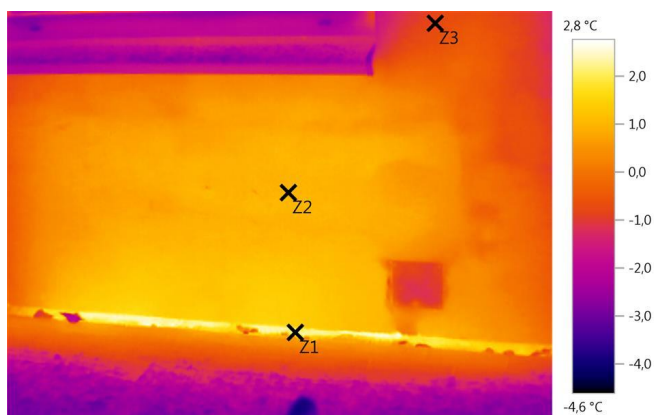
Měřený objekt	Teplota [°C]	Emisivita	Odraž. tepl. [°C]	Poznámky
Bod měření 1	1,6	0,95	10,0	-
Bod měření 2	-2,0	0,95	10,0	-
Bod měření 3	-1,1	0,95	10,0	-

Nová zpráva

Soubor:
IR004739.BMT

Datum:
3.2.2015

Čas:
7:00:38



Parametry obrázku:

Stupeň emisivity: 0,95
Odraž. teplota [°C]: 10,0

Značení obrázku:

Měřený objekt	Teplota [°C]	Emisivita	Odraž. tepl. [°C]	Poznámky
Bod měření 1	2,4	0,95	10,0	-
Bod měření 2	1,0	0,95	10,0	-
Bod měření 3	-0,8	0,95	10,0	-

Souhrn:

Tepelné ztráty vykazují hlavně detaily a otovorové prvky v objektu.

30.3.2015 , _____