

# Nová zpráva

---

**Firma** Energetická agentura  
Zlínského kraje, o.p.s.  
  
Tř.T.Bati  
Zlín

---

**Přístroj** t885-1 Výrobní č.: 2516807  
Objektiv: Standardní 30°

---

**Objednatel** RD Martinice - pasivní Místo měření:

Datum měření: 3.2.2015

---

**Zakázka**

## Nová zpráva

---

## Nová zpráva

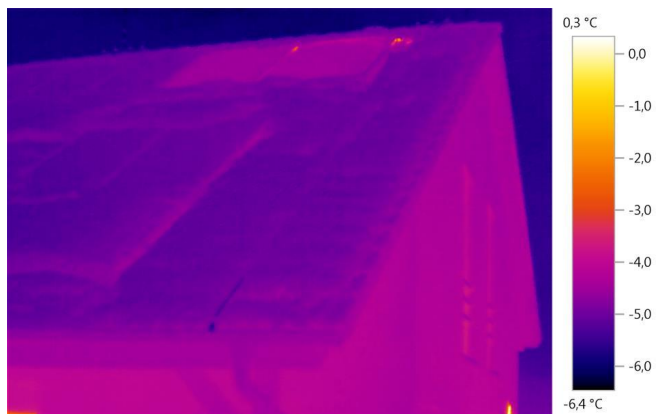
---

**Soubor:**  
IR004741.BMT

**Datum:**  
3.2.2015

**Čas:**  
7:12:43

---



**Parametry obrázku:**

**Stupeň emisivity:** 0,95  
**Odraž. teplota [°C]:** 10,0

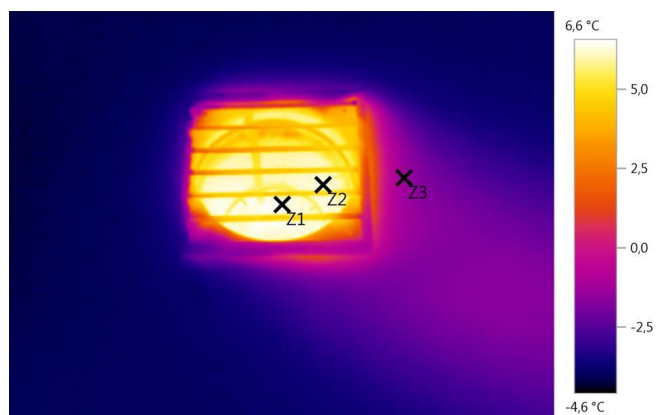
---

# Nová zpráva

**Soubor:**  
IR004742.BMT

**Datum:**  
3.2.2015

**Čas:**  
7:13:55



**Parametry obrázku:**

**Stupeň emisivity:** 0,95  
**Odraž. teplota [°C]:** 10,0

**Značení obrázku:**

Měřený objekt	Teplota [°C]	Emisivita	Odraž. tepl. [°C]	Poznámky
Bod měření 1	6,4	0,95	10,0	-
Bod měření 2	6,2	0,95	10,0	-
Bod měření 3	-1,3	0,95	10,0	-

# Nová zpráva

**Soubor:**  
IR004743.BMT

**Datum:**  
3.2.2015

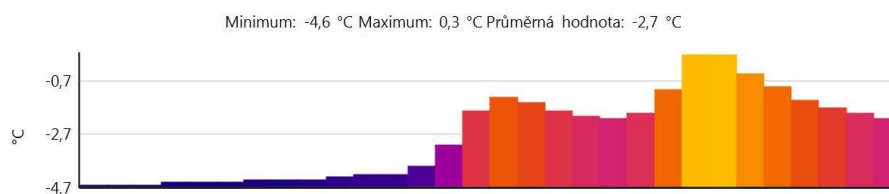
**Čas:**  
7:14:23



**Parametry obrázku:**

**Stupeň emisivity:** 0,95  
**Odraž. teplota [°C]:** 10,0

**Linie profilu:**



## Nová zpráva

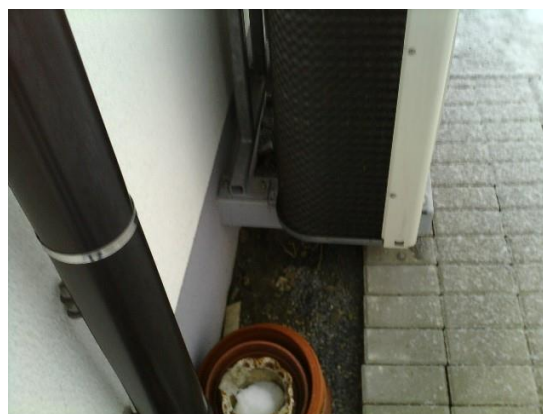
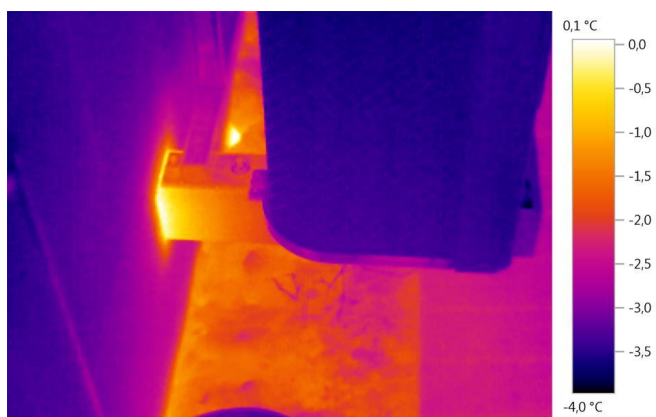
---

**Soubor:**  
IR004746.BMT

**Datum:**  
3.2.2015

**Čas:**  
7:16:18

---



**Parametry obrázku:**

**Stupeň emisivity:** 0,95  
**Odraž. teplota [°C]:** 10,0

---

## Nová zpráva

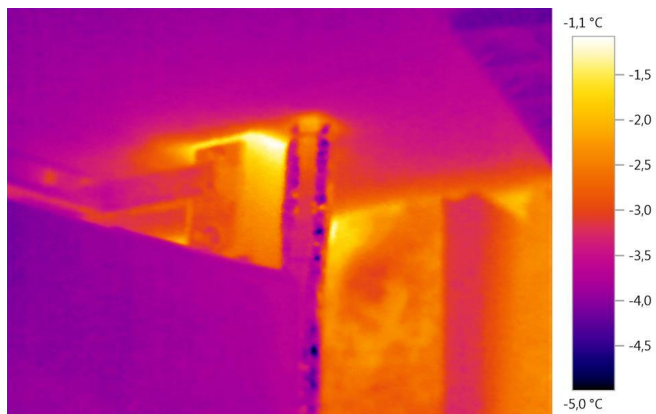
---

**Soubor:**  
IR004747.BMT

**Datum:**  
3.2.2015

**Čas:**  
7:16:44

---



**Parametry obrázku:**

**Stupeň emisivity:** 0,95  
**Odraž. teplota [°C]:** 10,0

---

## Nová zpráva

---

**Soubor:**  
IR004748.BMT

**Datum:**  
3.2.2015

**Čas:**  
7:17:18

---



**Parametry obrázku:**

**Stupeň emisivity:** 0,95  
**Odraž. teplota [°C]:** 10,0

---



## Nová zpráva

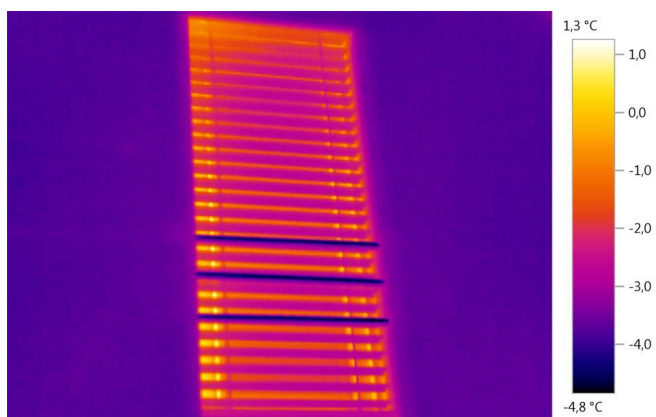
---

**Soubor:**  
IR004750.BMT

**Datum:**  
3.2.2015

**Čas:**  
7:18:13

---



**Parametry obrázku:**

**Stupeň emisivity:** 0,95  
**Odraž. teplota [°C]:** 10,0

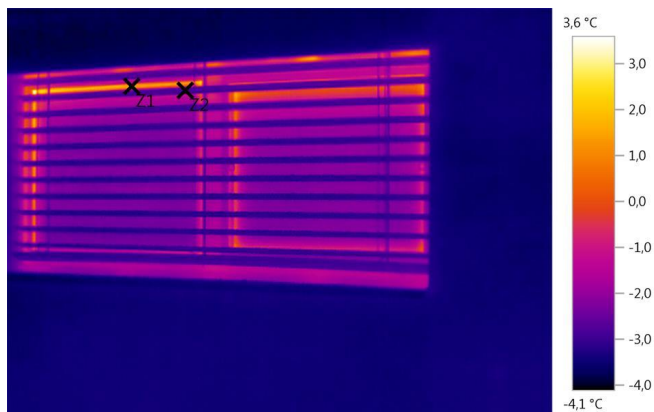
---

# Nová zpráva

**Soubor:**  
IR004751.BMT

**Datum:**  
3.2.2015

**Čas:**  
7:18:22



**Parametry obrázku:**

**Stupeň emisivity:** 0,95  
**Odraž. teplota [°C]:** 10,0

**Značení obrázku:**

Měřený objekt	Teplota [°C]	Emisivita	Odraž. tepl. [°C]	Poznámky
Bod měření 1	1,3	0,95	10,0	-
Bod měření 2	-2,7	0,95	10,0	-

**Souhrn:**

Pasivní rodinný dům nevykazuje žádné tepelné mosty a tepelná ztráta objektu je tak minimální.