

# Nová zpráva

---

**Firma** Energetická agentura  
Zlínského kraje, o.p.s.  
  
Tř.T.Bati  
Zlín

---

**Přístroj** t885-1 Výrobní č.: 2516807  
Objektiv: Standardní 30°

---

**Objednatel** Uherské Hradiště - policie Místo měření:

Datum měření: 3.2.2015

---

**Zakázka**

## Nová zpráva

---

# Nová zpráva

**Soubor:**  
IR004418.BMT

**Datum:**  
29.1.2015

**Čas:**  
7:09:10



**Parametry obrázku:**

**Stupeň emisivity:** 0,95  
**Odraž. teplota [°C]:** 10,0

**Značení obrázku:**

Měřený objekt	Teplota [°C]	Emisivita	Odraž. tepl. [°C]	Poznámky
Bod měření 1	-2,0	0,95	10,0	-
Bod měření 2	0,4	0,95	10,0	-

## Nová zpráva

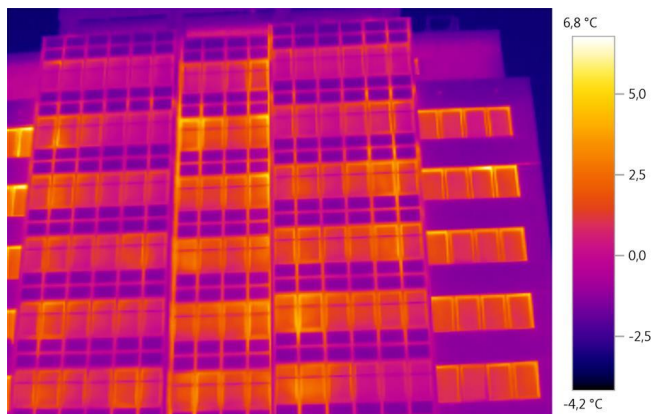
---

**Soubor:**  
IR004419.BMT

**Datum:**  
29.1.2015

**Čas:**  
7:09:21

---



**Parametry obrázku:**

**Stupeň emisivity:** 0,95  
**Odraž. teplota [°C]:** 10,0

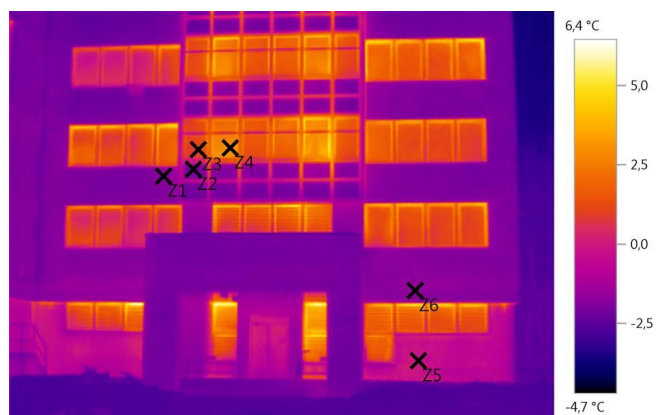
---

# Nová zpráva

**Soubor:**  
IR004420.BMT

**Datum:**  
29.1.2015

**Čas:**  
7:09:56



**Parametry obrázku:**

**Stupeň emisivity:** 0,95  
**Odraž. teplota [°C]:** 10,0

**Značení obrázku:**

Měřený objekt	Teplota [°C]	Emisivita	Odraž. tepl. [°C]	Poznámky
Bod měření 1	-1,8	0,95	10,0	-
Bod měření 2	-2,0	0,95	10,0	-
Bod měření 3	1,1	0,95	10,0	-
Bod měření 4	2,9	0,95	10,0	-
Bod měření 5	-0,2	0,95	10,0	-
Bod měření 6	-1,7	0,95	10,0	-

## Nová zpráva

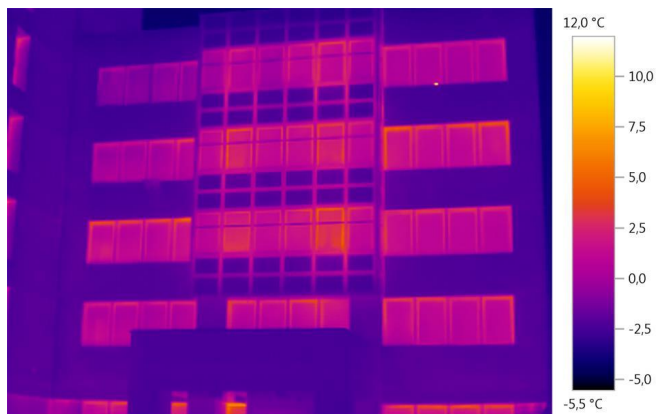
---

**Soubor:**  
IR004421.BMT

**Datum:**  
29.1.2015

**Čas:**  
7:10:14

---



**Parametry obrázku:**

**Stupeň emisivity:** 0,95  
**Odraž. teplota [°C]:** 10,0

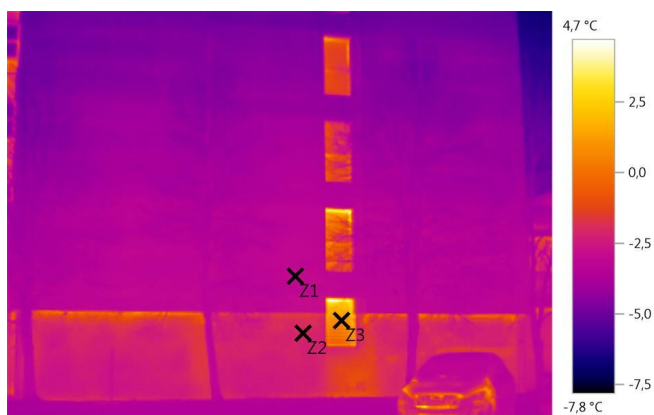
---

# Nová zpráva

**Soubor:**  
IR004424.BMT

**Datum:**  
29.1.2015

**Čas:**  
7:15:41



**Parametry obrázku:**

**Stupeň emisivity:** 0,95  
**Odraž. teplota [°C]:** 10,0

**Značení obrázku:**

Měřený objekt	Teplota [°C]	Emisivita	Odraž. tepl. [°C]	Poznámky
Bod měření 1	-2,9	0,95	10,0	-
Bod měření 2	-2,0	0,95	10,0	-
Bod měření 3	0,9	0,95	10,0	-

## Nová zpráva

---

**Soubor:**  
IR004425.BMT

**Datum:**  
29.1.2015

**Čas:**  
7:15:50

---



**Parametry obrázku:**

**Stupeň emisivity:** 0,95  
**Odraž. teplota [°C]:** 10,0

---

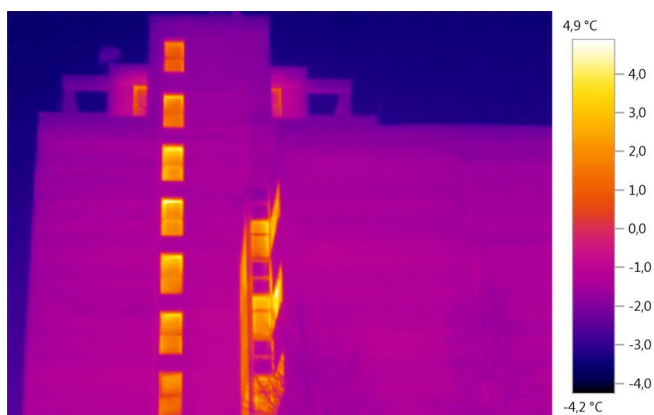


## Nová zpráva

**Soubor:**  
IR004426.BMT

**Datum:**  
29.1.2015

**Čas:**  
7:16:01



### Parametry obrázku:

**Stupeň emisivity:** 0,95  
**Odraž. teplota [°C]:** 10,0

### Souhrn:

Budova policie vykazuje ztráty tepla v přízemní patře (soklu) objektu. Celkově je obálka kompaktní a ztráty jsou patrné pouze otevřenými okny.