

# Nová zpráva

---

**Firma** Energetická agentura  
Zlínského kraje, o.p.s.  
  
Tř.T.Bati  
Zlín

---

**Přístroj** t885-1 Výrobní č.: 2516807  
Objektiv: Standardní 30°

---

**Objednatel** Zlín bytový dům Místo měření:

Datum měření: 5.2.2015

---

**Zakázka**

## Nová zpráva

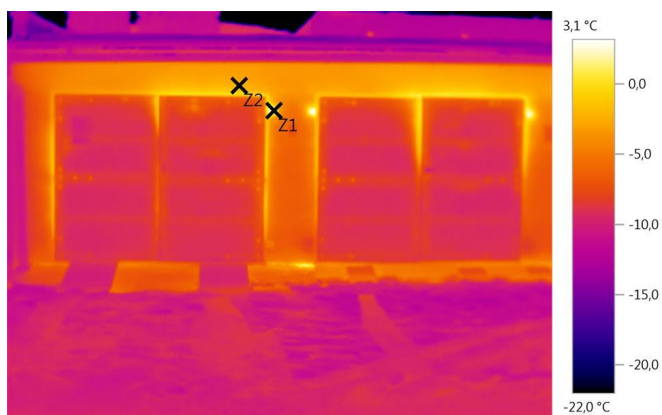
---

# Nová zpráva

**Soubor:**  
IR004907.BMT

**Datum:**  
5.2.2015

**Čas:**  
7:48:16



**Parametry obrázku:**

**Stupeň emisivity:** 0,95  
**Odraž. teplota [°C]:** 10,0

**Značení obrázku:**

Měřený objekt	Teplota [°C]	Emisivita	Odraž. tepl. [°C]	Poznámky
Bod měření 1	2,5	0,95	10,0	-
Bod měření 2	-2,3	0,95	10,0	-

# Nová zpráva

**Soubor:**  
IR004909.BMT

**Datum:**  
5.2.2015

**Čas:**  
7:49:14



**Parametry obrázku:**

**Stupeň emisivity:** 0,95  
**Odraž. teplota [°C]:** 10,0

**Značení obrázku:**

Měřený objekt	Teplota [°C]	Emisivita	Odraž. tepl. [°C]	Poznámky
Bod měření 1	-6,7	0,95	10,0	-
Bod měření 2	-4,8	0,95	10,0	-
Bod měření 3	-0,2	0,95	10,0	-

# Nová zpráva

**Soubor:**  
IR004910.BMT

**Datum:**  
5.2.2015

**Čas:**  
7:49:58



**Parametry obrázku:**

**Stupeň emisivity:** 0,95  
**Odraž. teplota [°C]:** 10,0

**Značení obrázku:**

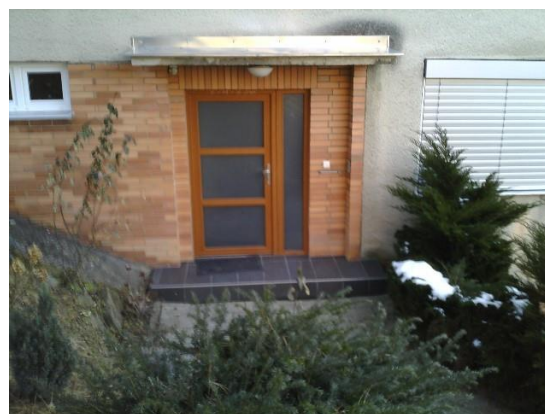
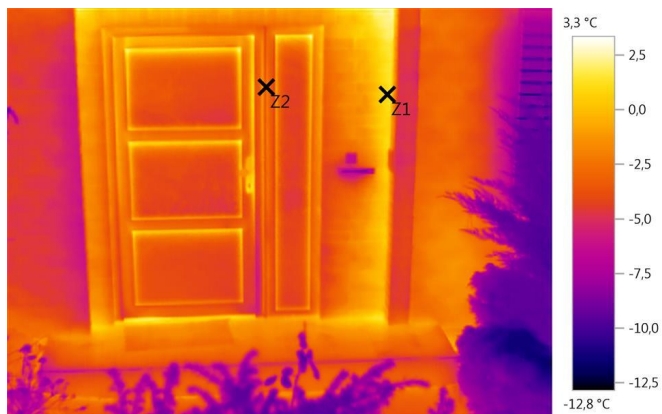
Měřený objekt	Teplota [°C]	Emisivita	Odraž. tepl. [°C]	Poznámky
Bod měření 1	-6,1	0,95	10,0	-
Bod měření 2	-5,6	0,95	10,0	-

# Nová zpráva

**Soubor:**  
IR004911.BMT

**Datum:**  
5.2.2015

**Čas:**  
7:50:31



**Parametry obrázku:**

**Stupeň emisivity:** 0,95  
**Odraž. teplota [°C]:** 10,0

**Značení obrázku:**

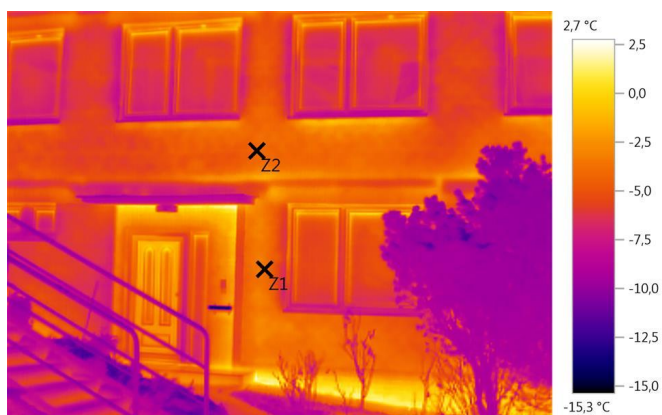
Měřený objekt	Teplota [°C]	Emisivita	Odraž. tepl. [°C]	Poznámky
Bod měření 1	1,1	0,95	10,0	-
Bod měření 2	-2,7	0,95	10,0	-

## Nová zpráva

Soubor:  
IR004912.BMT

Datum:  
5.2.2015

Čas:  
7:51:01



### Parametry obrázku:

Stupeň emisivity: 0,95  
Odraž. teplota [°C]: 10,0

### Značení obrázku:

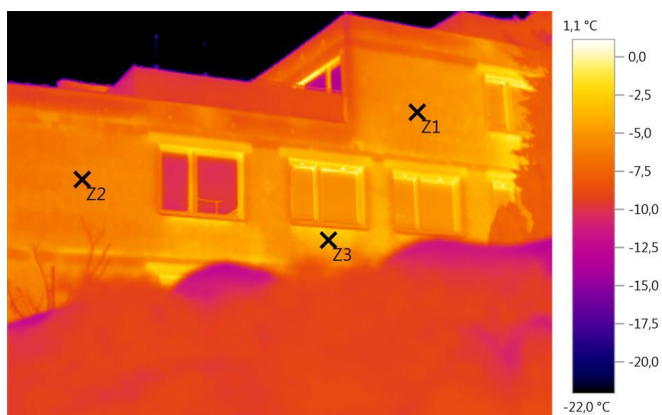
Měřený objekt	Teplota [°C]	Emisivita	Odraž. tepl. [°C]	Poznámky
Bod měření 1	-3,7	0,95	10,0	-
Bod měření 2	-4,0	0,95	10,0	-

# Nová zpráva

**Soubor:**  
IR004914.BMT

**Datum:**  
5.2.2015

**Čas:**  
7:52:52



**Parametry obrázku:**

**Stupeň emisivity:** 0,95  
**Odraž. teplota [°C]:** 10,0

**Značení obrázku:**

Měřený objekt	Teplota [°C]	Emisivita	Odraž. tepl. [°C]	Poznámky
Bod měření 1	-5,2	0,95	10,0	-
Bod měření 2	-6,3	0,95	10,0	-
Bod měření 3	-3,7	0,95	10,0	-

**Souhrn:**

Dům nevykazuje tepelné mosty a jediné úniky tepla jsou pozorovány vraty od garáže, která je přímo spojena s bytovým domem.