

Nová zpráva

Firma Energetická agentura
Zlínského kraje, o.p.s.

Tř.T.Bati
Zlín

Přístroj t885-1 Výrobní č.: 2516807
Objektiv: Standardní 30°

Objednatel Zlín ZUŠ Hluboká Místo měření:

Datum měření: 28.1.2015

Zakázka

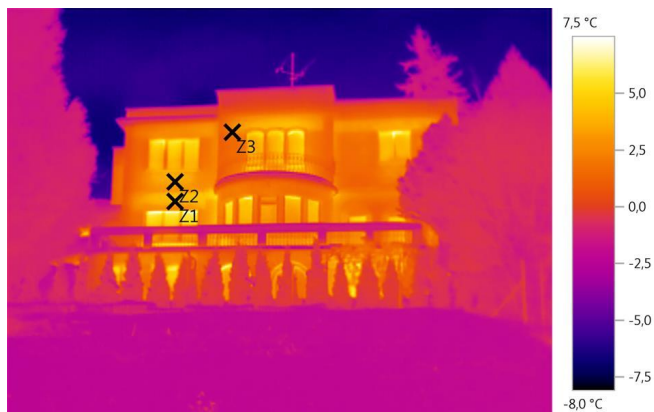
Nová zpráva

Nová zpráva

Soubor:
IR004358.BMT

Datum:
28.1.2015

Čas:
17:30:58



Parametry obrázku:

Stupeň emisivity: 0,95
Odraž. teplota [°C]: 10,0

Značení obrázku:

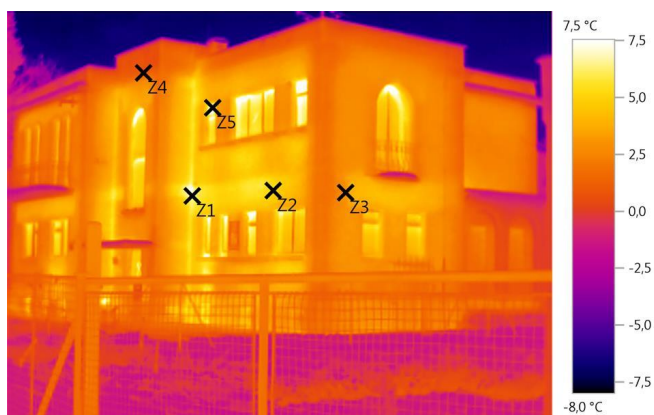
Měřený objekt	Teplota [°C]	Emisivita	Odraž. tepl. [°C]	Poznámky
Bod měření 1	4,0	0,95	10,0	-
Bod měření 2	3,6	0,95	10,0	-
Bod měření 3	2,3	0,95	10,0	-

Nová zpráva

Soubor:
IR004359.BMT

Datum:
28.1.2015

Čas:
17:36:45



Parametry obrázku:

Stupeň emisivity: 0,95
Odraž. teplota [°C]: 10,0

Značení obrázku:

Měřený objekt	Teplota [°C]	Emisivita	Odraž. tepl. [°C]	Poznámky
Bod měření 1	7,0	0,95	10,0	-
Bod měření 2	5,1	0,95	10,0	-
Bod měření 3	3,0	0,95	10,0	-
Bod měření 4	1,1	0,95	10,0	-
Bod měření 5	8,9	0,95	10,0	-

Nová zpráva

Soubor:
IR004361.BMT

Datum:
28.1.2015

Čas:
17:37:06



Parametry obrázku:

Stupeň emisivity: 0,95
Odraž. teplota [°C]: 10,0

Značení obrázku:

Měřený objekt	Teplota [°C]	Emisivita	Odraž. tepl. [°C]	Poznámky
Bod měření 1	7,7	0,95	10,0	-
Bod měření 2	6,0	0,95	10,0	-
Bod měření 3	5,7	0,95	10,0	-
Bod měření 4	2,0	0,95	10,0	-

Souhrn:

Jedná se o původní budovu, kde veškeré konstrukce již nespĺňují současné normy a úniky tepla jsou pozorovatelné všemi konstrukcemi.