

Nová zpráva

Firma Energetická agentura
Zlínského kraje, o.p.s.

Tř.T.Bati
Zlín

Přístroj t885-1 Výrobní č.: 2516807
Objektiv: Standardní 30°

Objednatel Zlín Zdravka Místo měření:

Datum měření: 30.1.2015

Zakázka

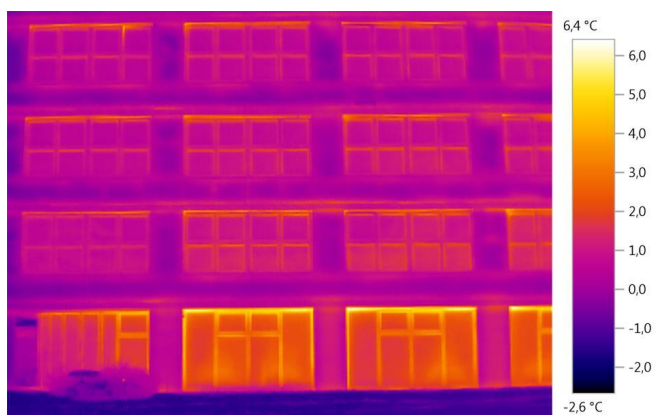
Nová zpráva

Nová zpráva

Soubor:
IR004602.BMT

Datum:
30.1.2015

Čas:
5:29:11



Parametry obrázku:

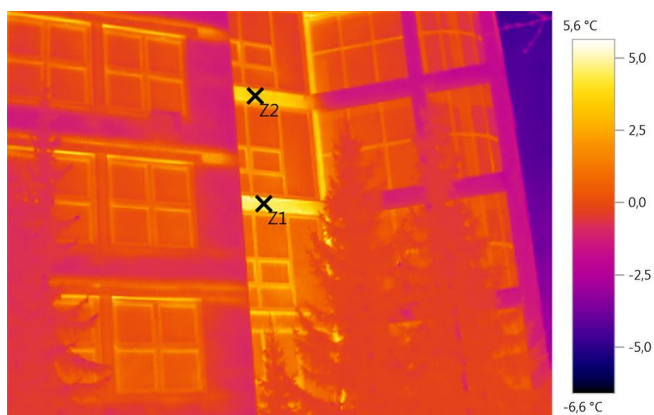
Stupeň emisivity: 0,95
Odraž. teplota [°C]: 10,0

Nová zpráva

Soubor:
IR004604.BMT

Datum:
30.1.2015

Čas:
5:30:04



Parametry obrázku:

Stupeň emisivity: 0,95
Odraž. teplota [°C]: 10,0

Značení obrázku:

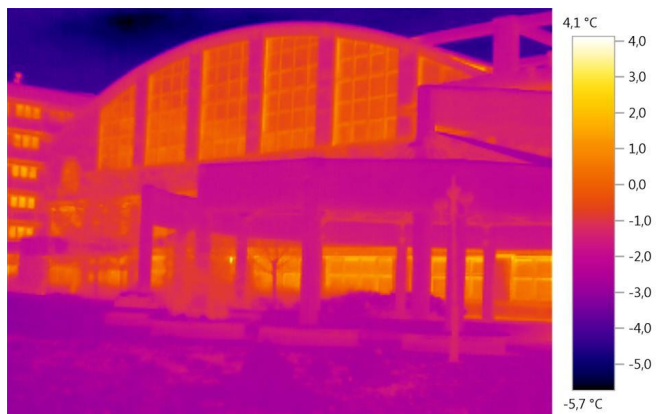
Měřený objekt	Teplota [°C]	Emisivita	Odraž. tepl. [°C]	Poznámky
Bod měření 1	4,5	0,95	10,0	-
Bod měření 2	3,5	0,95	10,0	-

Nová zpráva

Soubor:
IR004606.BMT

Datum:
30.1.2015

Čas:
5:31:37



Parametry obrázku:

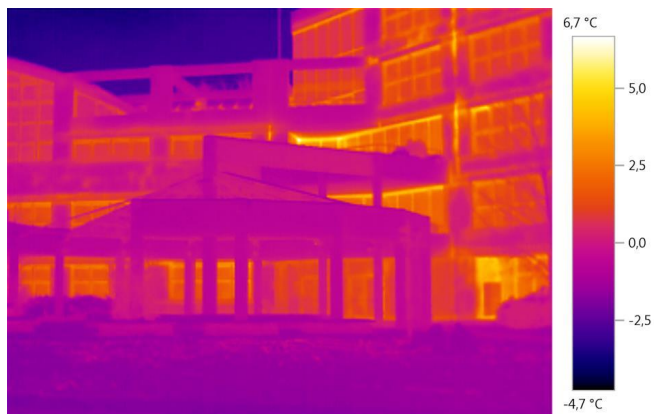
Stupeň emisivity: 0,95
Odraž. teplota [°C]: 10,0

Nová zpráva

Soubor:
IR004607.BMT

Datum:
30.1.2015

Čas:
5:32:09



Parametry obrázku:

Stupeň emisivity: 0,95
Odraž. teplota [°C]: 10,0

Nová zpráva

Soubor:
IR004608.BMT

Datum:
30.1.2015

Čas:
5:32:37



Parametry obrázku:

Stupeň emisivity: 0,95
Odraž. teplota [°C]: 10,0

Značení obrázku:

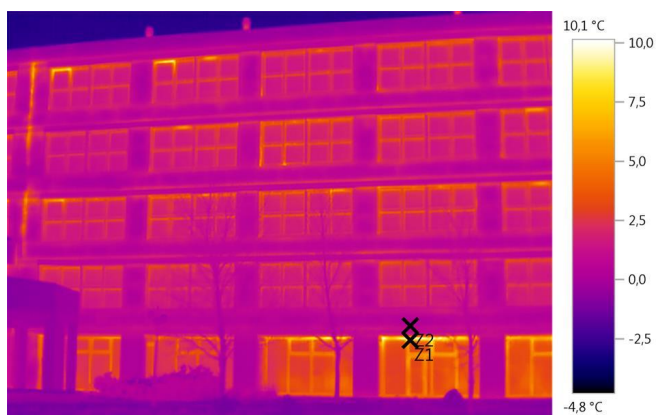
Měřený objekt	Teplota [°C]	Emisivita	Odraž. tepl. [°C]	Poznámky
Bod měření 1	0,7	0,95	10,0	-
Bod měření 2	2,2	0,95	10,0	-
Bod měření 3	8,1	0,95	10,0	-

Nová zpráva

Soubor:
IR004609.BMT

Datum:
30.1.2015

Čas:
5:32:48



Parametry obrázku:

Stupeň emisivity: 0,95
Odraž. teplota [°C]: 10,0

Značení obrázku:

Měřený objekt	Teplota [°C]	Emisivita	Odraž. tepl. [°C]	Poznámky
Bod měření 1	7,4	0,95	10,0	-
Bod měření 2	0,7	0,95	10,0	-

Souhrn:

Budova zdravotní školy ve Zlíně vykazuje úniky tepla nedostatečně dovřenými okny, což se dá eliminovat kontrolou. Další významné ztráty jsou prosklenými stěnami v suterénu.