



bioregions.eu

Regionální síť pro rozvoj
udržitelného trhu s bioenergií
v Evropě



Supported by

I N T E L L I G E N T E N E R G Y
E U R O P E



Konference ZLÍNTHERM 2013

Zlín, 21.-22.3.2013

www.bioregions.eu

The sole responsibility for the content of this presentation lies with the authors. It does not necessarily reflect the opinion of the European Union. Neither the EACI nor the European Commission are responsible for any use that may be made of the information contained therein.



bioregions.eu

Vyhodnocení činnosti EAZK

- 1) Energy in Minds! (Concerto)
- 2) Energetická efektivita v souvislostech vzdělávání (DVPP)
- 3) Vzdělaností k trvale udržitelnému rozvoji (OPVK)
- 4) CEC5 – Energetická efektivita veřejných budov
- 5) CEP-REC – Zavádění regionálních energetických koncepcí
- 6) Energocoaching česko-slovenského prihraničia
- 7) CLIMACT Regions
- 8) DanubEnergy
- 9) OPŽP – prioritní osy 2,3,5 a 7
- 10) Zelená úsporám (poradenství)
- 11) BioRegions



bioregions.eu

Projekt BioRegions

Mezinárodní projekt BioRegions podporuje vytváření „bioenergetických regionů“ ve venkovských oblastech Evropy. „**Bioenergetický region**“ získává minimálně **1/3** elektřiny a tepelné energie z regionálních a udržitelných energetických zdrojů, s hlavním zaměřením na pevnou biomasu.

Akční plán pro biomasu vypracovaný v rámci tohoto projektu a schválený zastupitelstvy měst **Brumov-Bylnice** a **Slavičín** má tyto hlavní cíle:

- **Maximální energetické využití biomasových zdrojů**
- **Zavádění bioenergetických technologií**
- **Vytvoření bioenergetického trhu**

Bioenergetické cíle na následujících 10 let:

- **33,0 % veškeré vyprodukované energie v regionu (mimo dopravy) z biomasy**
- **42,3 % tepla vyprodukovaného z biomasy**
- **1,0 % elektřiny vyprodukované z biomasy**

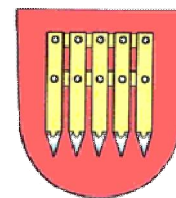
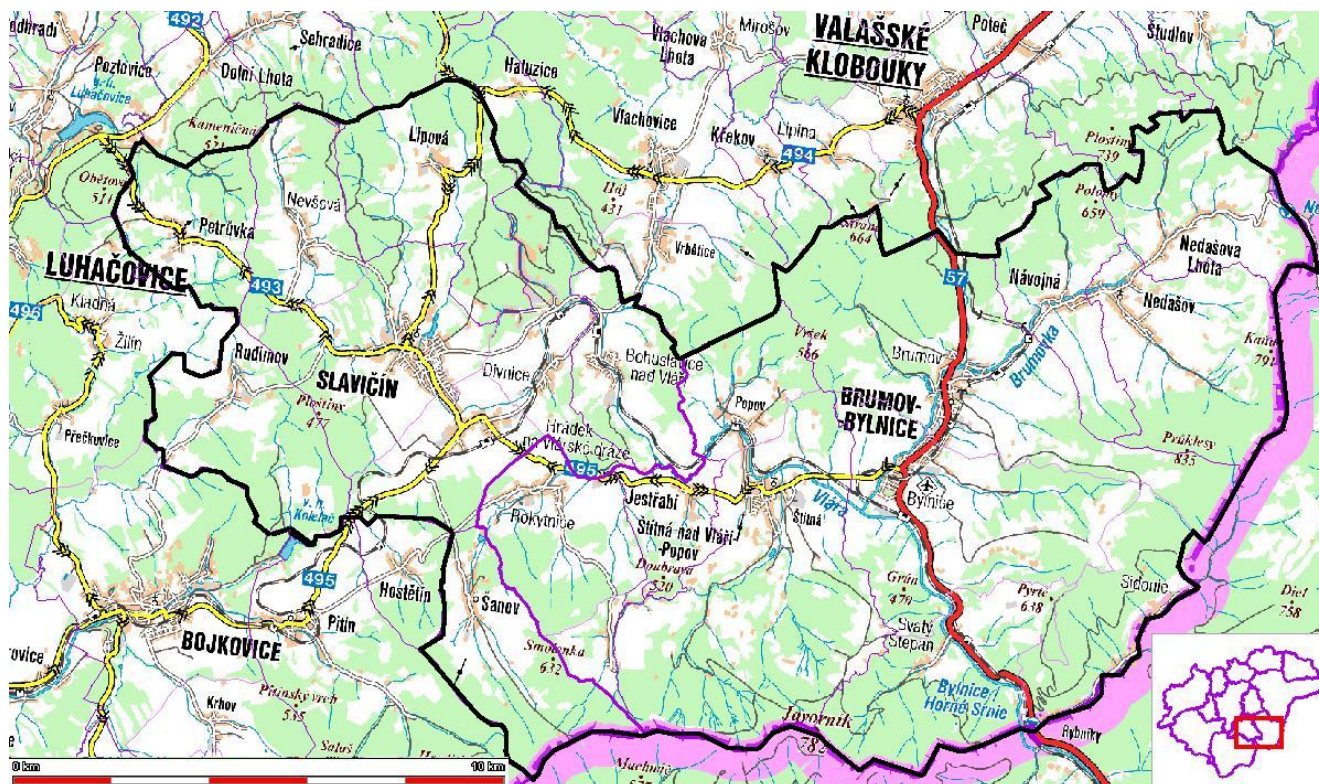




bioregions.eu

Projekt BioRegions

Cílový region v České republice tvoří dvě města s pověřenými úřady druhého stupně (**Brumov-Bylnice** a **Slavičín**) a jedenáct okolních obcí (**Bohuslavice nad Vlárí, Jestřabí, Lipová, Návojná, Nedašov, Nedašova Lhota, Petrůvka, Rokytnice, Rudimov, Šanov, Štítná nad Vlárí-Popov.**)



ENERGETICKÁ AGENTURA
ZLÍNSKÉHO KRAJE, o.p.s.



Zlínský kraj



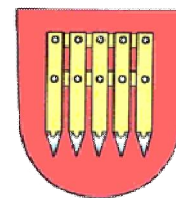
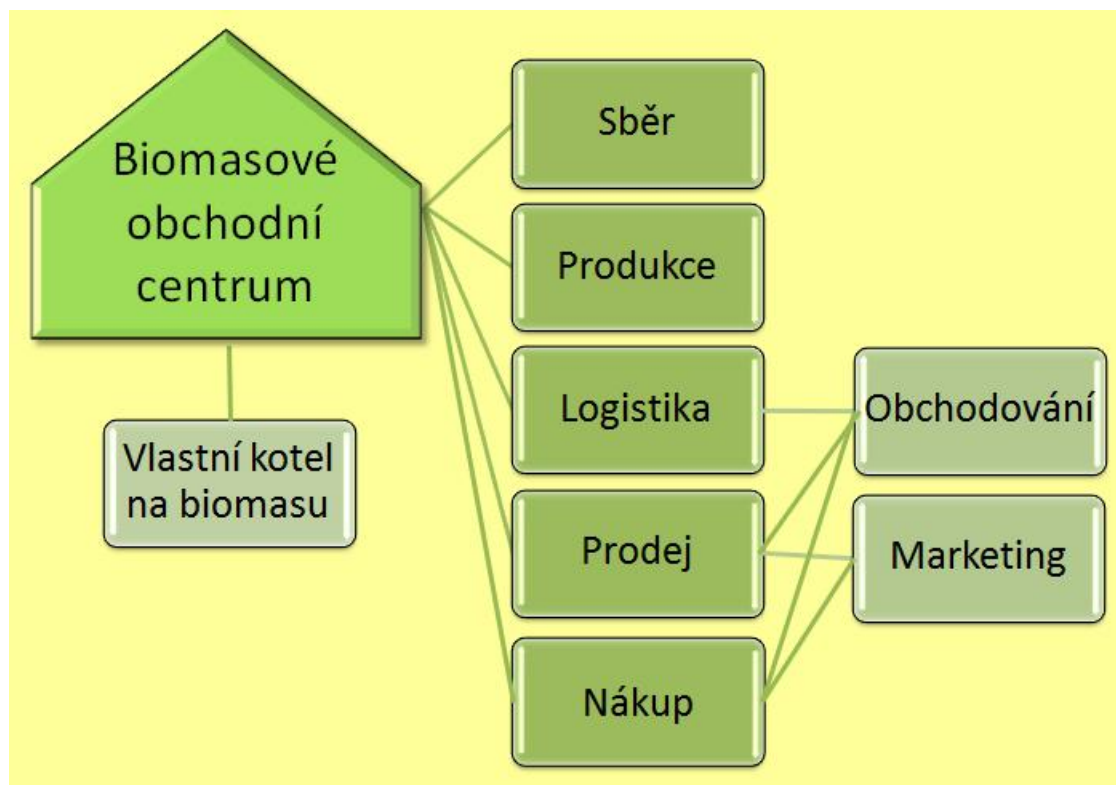
Supported by
INTELLIGENT ENERGY
EUROPE



bioregions.eu

Biomassové obchodní centrum

Hlavní ideou **Biomassového obchodního centra (BOC)** je fungovat jako **zprostředkovatel** mezi regionálním biomassovým potenciálem a poptávkou po biopalivech generovanou energetickými projekty cílového regionu. BOC může zastřešit **celou biomassovou logistiku** od sběru hrubého materiálu přímo v lese až po jeho zpracování (štěpkování, sušení, peletizaci), logistiku a marketing.



ENERGETICKÁ AGENTURA
ZLÍNSKÉHO KRAJE, o.p.s.



Zlínský kraj



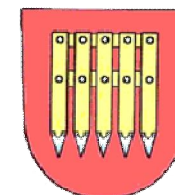
Supported by
INTELLIGENT ENERGY
EUROPE



bioregions.eu

Realizace Akčního plánu pro biomasu Brumov-Bylnice

- **2010** – zprovoznění rekonstruovaného zdroje CZT pro vytápění sídliště Družba a veřejných budov v centru biomasou (výkon **1+2 MW**), zahájení projektu Bioregions
- **2011** – zateplení **MŠ Svatý Štěpán** s instalací kotle na dřevní pelety (výkon **32 kW**) s využitím dotací z Operačního programu životní prostředí (OPŽP), vypracování Akčního plánu pro biomasu
- **2012** – **přijetí Akčního plánu (26.4.2012)**, začátek budování Biomasového obchodního centra v areálu CZT Družba (Služby města Brumov-Bylnice)
- **2013** - s využitím dotací z OPŽP je připravováno zateplení **Domu dětí a mládeže** s instalací kotle na dřevní pelety (výkon **49 kW**) a plánováno zateplení **Kulturního domu a obecního budovy** v Sidonii



OPERAČNÍ PROGRAM
ŽIVOTNÍ PROSTŘEDÍ

Supported by
INTELLIGENT ENERGY
EUROPE 



bioregions.eu

Realizace Akčního plánu pro biomasu Slavičín

- **2010** –zahájení projektu Bioregions
- **2011** – vypracování Akčního plánu pro biomasu, **rekonstrukce kotelny CZT na sídlišti Malé Pole** pro dřevní štěpku jako hlavní palivo (provozované společností BTH Slavičín, kotle o výkonu 1,6 + 1 MW) a **propojení soustav CZT na sídlištích Malé Pole a Vlára**, byla realizována v rámci projektu „**Teplofikace sídliště Vlára z OZE K3, Slavičín**“ s celkovými uznatelnými náklady 36 mil. Kč, přičemž dotace z EU činila 37 % této částky.
- **2012** – **přijetí Akčního plánu (25.4.2012)**, příprava projektů instalace obnovitelných zdrojů energie a zateplení veřejných budov
- **2013** – v tomto roce je plánováno, s využitím dotací z Operačního programu životní prostředí, zateplení vybraných obecních budov:

Domu dětí a mládeže

Kulturní dům (Sokolovna)

Základní škola Vlára

Hasičský dům

Obecní domy v Divnici a v Nevšové

Mateřská škola v Nevšové



OPERAČNÍ PROGRAM
ŽIVOTNÍ PROSTŘEDÍ

Supported by
**INTELLIGENT ENERGY
EUROPE**



bioregions.eu

Realizace Akčního plánu pro biomasu Petrůvka

- **2010** –zahájení projektu Bioregions
- **2011** –vypracování Akčního plánu pro biomasu
- **2012** – **přijetí Akčního plánu v cílovém regionu projektu BioRegions**, příprava projektů instalace obnovitelných zdrojů energie a zateplení veřejných budov
- **2013** – v tomto roce je plánováno, s využitím dotací z Operačního programu životní prostředí, **zateplení budovy obecního úřadu a náhrada starých** kotlů na uhlí (2x58 kW) za nový kotel na dřevní pelety s automatickým podáváním paliva (29 kW). Kombinací komplexního zateplení budovy a změnou zdroje vytápění se předpokládá snížení roční spotřeby energie na vytápění o **253 GJ** a pokles emisí oxidu siřičitého **až o 93 %**.



OPERAČNÍ PROGRAM
ŽIVOTNÍ PROSTŘEDÍ



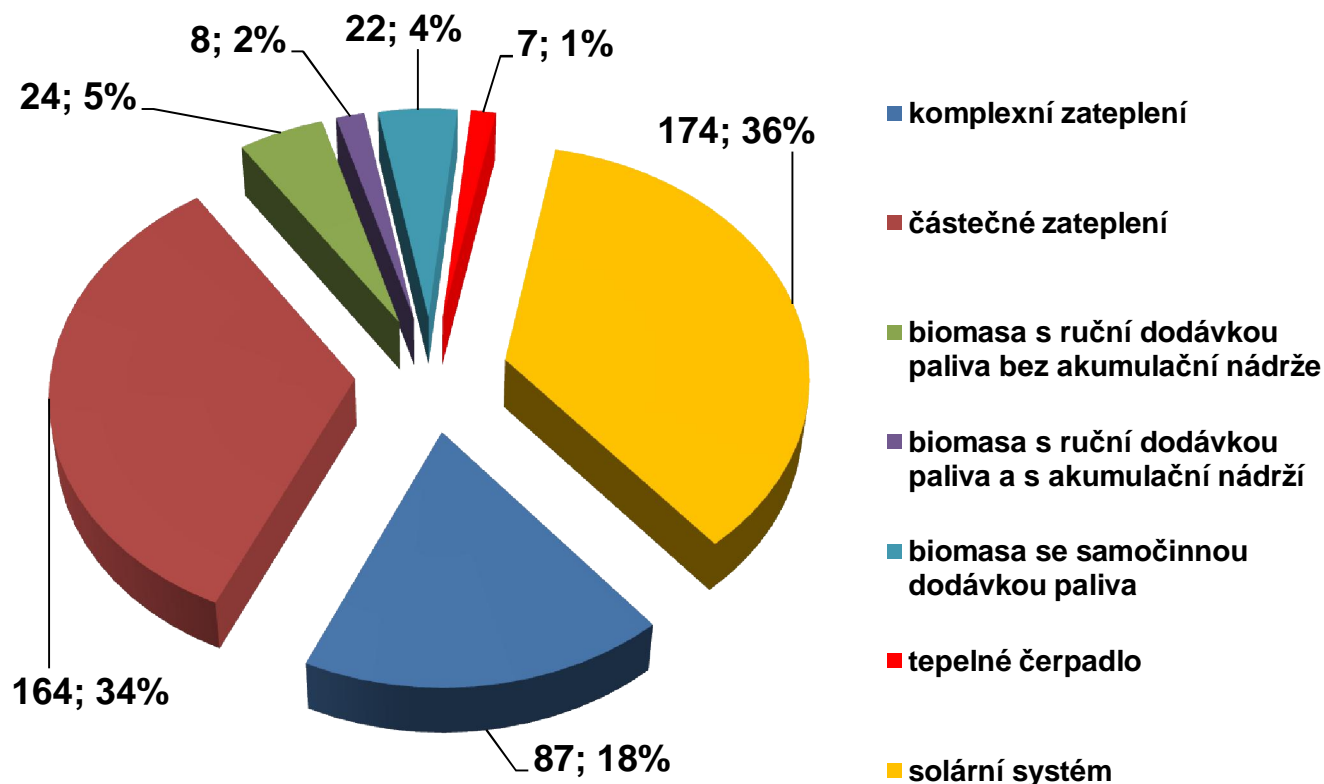
Supported by
INTELLIGENT ENERGY
EUROPE 



bioregions.eu

Program Zelená úsporám

CELKOVÝ
POČET
ŽÁDOSTÍ



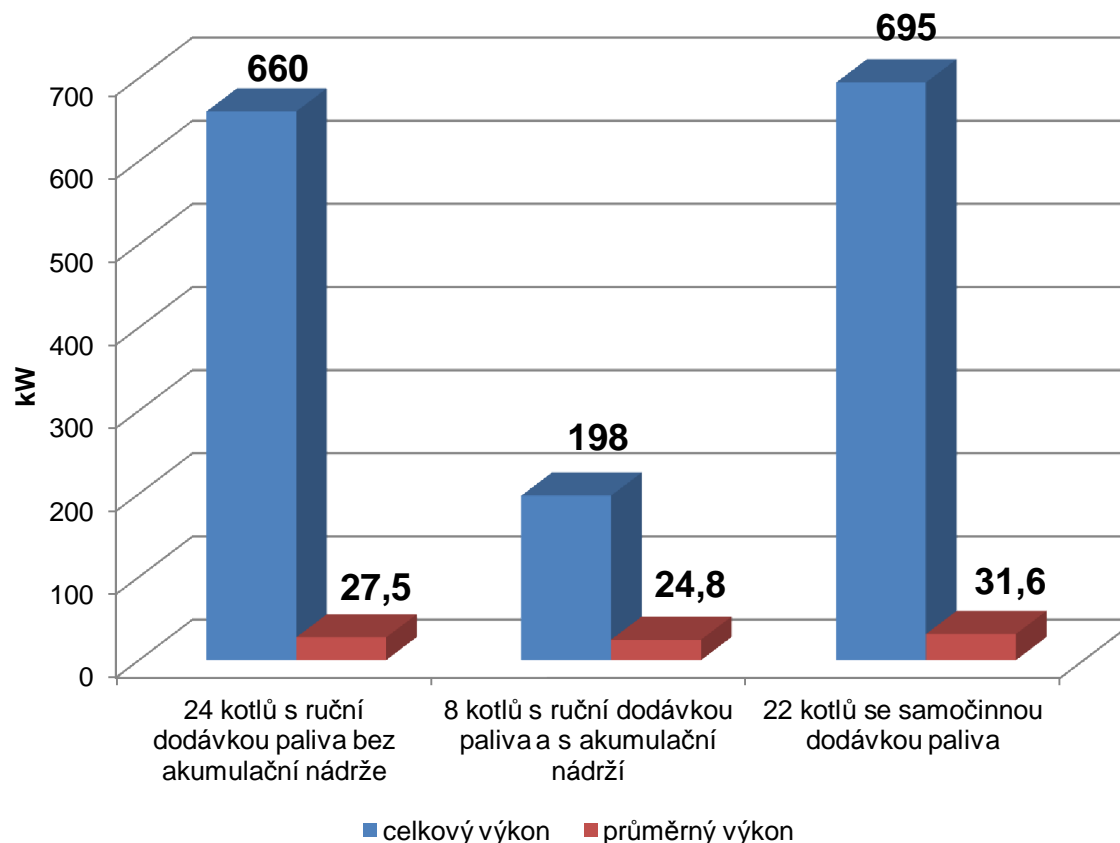
- Celkem podáno 486 žádostí s dotací 103,4 mil. Kč, proplaceno bylo 368 žádostí s dotací 55,8 mil. Kč.
- Počet žádostí na zateplení představuje 6 % rodinných domů a 8 % bytových domů v cílovém regionu.



bioregions.eu

Program Zelená úsporám

KOTLE NA BIOMASU



- Rodinné + bytové domy = 54 kotlů o celkovém výkonu 1 553 kW
- Celkem bylo na kotle na biomasu podáno 54 žádostí s dotací 4,5 mil. Kč



STÁTNÍ FOND
ŽIVOTNÍHO PROSTŘEDÍ
ČESKÉ REPUBLIKY

Program Zelená úsporám

Počet podaných žádostí



Podoblast podpory	Počet podaných žádostí
Celkové zateplení	2 227
Dílčí zateplení	3 277
Pasivní domy	19
Kotle na biomasu a tepelná čerpadla	776
Kotle na biomasu a tepelná čerpadla (nové domy)	209
Solární systémy	2 268



STÁTNÍ FOND
ŽIVOTNÍHO PROSTŘEDÍ
ČESKÉ REPUBLIKY

Program Zelená úsporám

- Celkově bylo ve Zlínském kraji podáno **8 776** žádostí za **2** miliardy Kč na RD, BD a PD. Podle výpočtů se realizací opatření uspoří ročně celkem **506,2 TJ energie na vytápění** a **70 344 tun emisí CO₂**.
- EAZK se intenzivně podílela na propagaci a následně konzultacích předávaných dokladů k poskytnutí dotací, což přispělo k tomu, že Zlínský kraj je na **třetím místě v ČR** v počtu kladně vypořádaných žádostí.
- EAZK se nadále bude věnovat poradenství fyzickým osobám, neboť sektor domácností se podílí **42 %** na celkové spotřebě energie ve Zlínském kraji, tento podíl je potřeba výrazně snížit a to bez negativního dopadu na životní prostředí.

	Počet zateplených objektů v programu ZÚ	Počet domů v kraji celkově	Podíl zateplených objektů programem ZÚ
Rodinné domy	5 151	110 679	5%
Bytové domy	353	8 252	4%



ENERGETICKÁ AGENTURA
ZLÍNSKÉHO KRAJE, o.p.s.

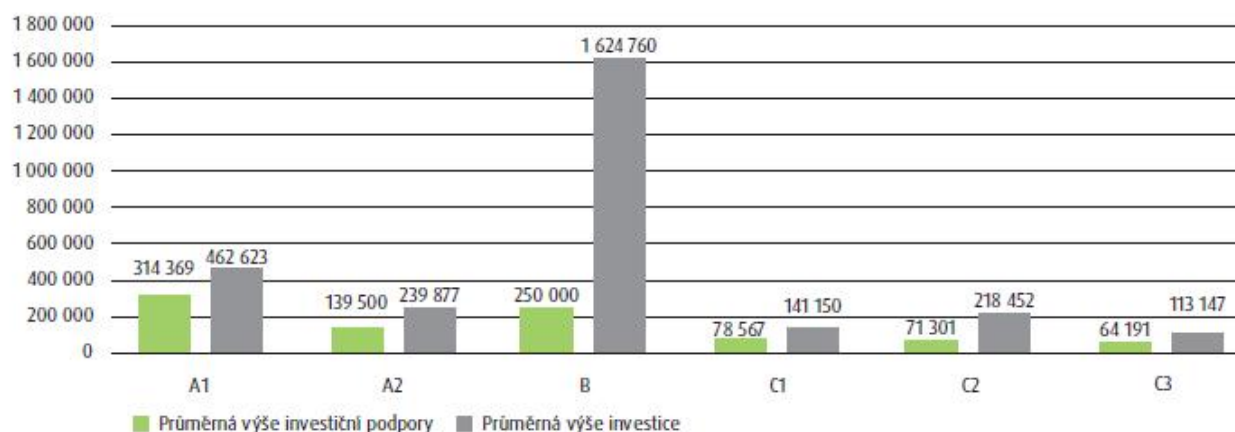


STÁTNÍ FOND
ŽIVOTNÍHO PROSTŘEDÍ
ČESKÉ REPUBLIKY

Program Zelená úsporám

Rodinné domy

Srovnání průměrné výše investiční podpory a průměrné výše investice pro oblast a podoblasti Programu (v Kč)



Srovnání průměrné výše investiční podpory a průměrné výše investice pro oblast a podoblasti Programu

Oblast podpory	Průměrná výše investiční podpory (Kč)	Průměrná výše investice (Kč)	Podíl průměrné výše investiční podpory na průměrné výši investice (%)
A.1	314 369,46	462 623,28	67,95
A.2	139 500,16	239 876,85	58,15
B	250 000,00	1 624 759,72	15,39
C.1	78 567,39	141 149,52	55,66
C.2	71 301,07	218 451,69	32,64
C.3	64 191,20	113 146,92	56,73
Všechny oblasti	146 391,63	246 202,10	59,46

Legenda pro jednotlivé podoblasti podpory

A1	Celkové zateplení
A2	Dílčí zateplení
B	Pasivní domy
C1	Kotle na biomasu a tepelná čerpadla
C2	Kotle na biomasu a tepelná čerpadla (nové domy)
C3	Solární systémy

- Výroční zpráva programu Zelená úsporám k 31.12.2011.



ENERGETICKÁ AGENTURA
ZLÍNSKÉHO KRAJE, o.p.s.

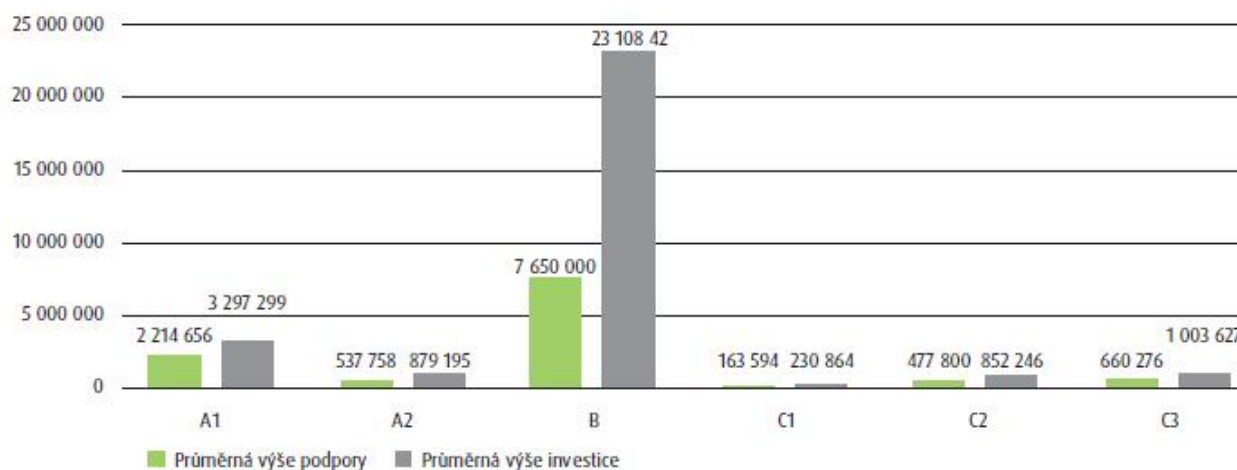


STÁTNÍ FOND
ŽIVOTNÍHO PROSTŘEDÍ
ČESKÉ REPUBLIKY

Program Zelená úsporám

Bytové domy

Srovnání průměrné výše podpory a průměrné výše investice pro oblast a podoblasti Programu (v Kč)



Srovnání průměrné výše investiční podpory a průměrné výše investice pro oblast a podoblasti Programu

Oblast podpory	Průměrná výše podpory (Kč)	Průměrná výše investice (Kč)	Podíl průměrné výše podpory na průměrné výši investice (%)
A.1	2 214 656,33	3 297 298,79	67,17%
A.2	537 757,62	879 195,13	61,16%
B	7 650 000,00	23 108 420,00	33,10%
C.1	163 593,60	230 863,90	70,86%
C.2	477 800,00	852 246,40	56,06%
C.3	660 276,43	1 003 626,81	65,79%
Všechny oblasti	1 616 575,12	2 437 764,24	66,31%

Legenda pro jednotlivé podoblasti podpory

A1	Celkové zateplení
A2	Dílčí zateplení
B	Pasivní domy
C1	Kotle na biomasu a tepelná čerpadla
C2	Kotle na biomasu a tepelná čerpadla (nové domy)
C3	Solární systémy

- Výroční zpráva programu Zelená úsporám k 31.12.2011.



ENERGETICKÁ AGENTURA
ZLÍNSKÉHO KRAJE, o.p.s.



STÁTNÍ FOND
ŽIVOTNÍHO PROSTŘEDÍ
ČESKÉ REPUBLIKY

Program Zelená úsporám

Průměrná výše vyplacené dotace (Kč) na projekt ve Zlínském kraji

Podoblast podpory		Rodinné domy		Bytové domy	
		Ø Dotace na investici	Celková Ø dotace na investici a projektovou dokumentaci	Ø Dotace na investici	Celková Ø dotace na investici a projektovou dokumentaci
A1	Celkové zateplení	305 225	324 396	2 208 367	2 270 122
A2	Dílčí zateplení	134 761	153 764	494 943	528 291
B	Pasivní domy	250 000	282 320	0	0
C1	Kotle na biomasu a tepelná čerpadla	78 754	93 824	37 500	58 500
C2	Kotle na biomasu a tepelná čerpadla (nové domy)	70 968	83 593	0	0
C3	Solární systémy	59 757	69 635	210 000	240 000



ENERGETICKÁ AGENTURA
ZLÍNSKÉHO KRAJE, o.p.s.



STÁTNÍ FOND
ŽIVOTNÍHO PROSTŘEDÍ
ČESKÉ REPUBLIKY

Harmonogram výzev OPŽP

prioritní osa/podo blast podpory	Název prioritní osy / oblasti podpory / podoblasti podpory	2013											
		1	2	3	4	5	6	7	8	9	10	11	12
2	ZLEPŠOVÁNÍ KVALITY OVZDUŠÍ A SNIŽOVÁNÍ EMISÍ												
2.1.1	Snížení imisní zátěže ze zdrojů v objektech nenapojených na CZT - 45.výzva												
2.1.2	Snížení příspěvku k imisní zátěži obyvatel omezením emisí z energetických systémů včetně CZT												
2.1.3	Snížení imisní zátěže omezením prašnosti z plošných zdrojů - 45.výzva												
2.1.5	Snížení imisní zátěže omezením emisí z veřejné dopravy - alternativní doprava (případně vyhlášení výzvy je podmíněno dohodou s Evropskou komisí)												
2.2c	Záměna technologií a technická opatření na zdrojích vedoucích k odstranění či snížení emisí VOC do ovzduší - 45.výzva												
2.2d	Technická opatření na zdrojích vedoucích k odstranění či snížení emisí NH3 do ovzduší - 45.výzva												
3	UDRŽITELNÉ VYUŽÍVÁNÍ ZDROJŮ ENERGIE												
3.1	Výstavba nových zařízení a rekonstrukce stávajících zařízení s cílem zvýšení využívání OZE pro výrobu tepla, elektřiny a kombinované výroby tepla a elektřiny	1. skupina projektů											
		2. skupina projektů											
3.2	Realizace úspor energie a využití odpadního tepla	1. skupina projektů											
		2. skupina projektů											
3.2.1	Realizace úspor energie - 44. výzva												

	příjem žádostí
	posuzování přijatelnosti a hodnocení žádostí
	projednání žádostí Řídicím výborem OPŽP, schválení Řídicím orgánem OPŽP
	vydání dokumentů - Registračních listů a Rozhodnutí ministra



bioregions.eu

Možnosti dotací

- OPŽP prioritní osa 2 – *snižování emisí*
- OPŽP prioritní osa 3 – *úspory energie a OZE*
- OPŽP prioritní osa 7 – *poradenská střediska, přírodní hřiště a školky*



STÁTNÍ FOND
ŽIVOTNÍHO PROSTŘEDÍ
ČESKÉ REPUBLIKY

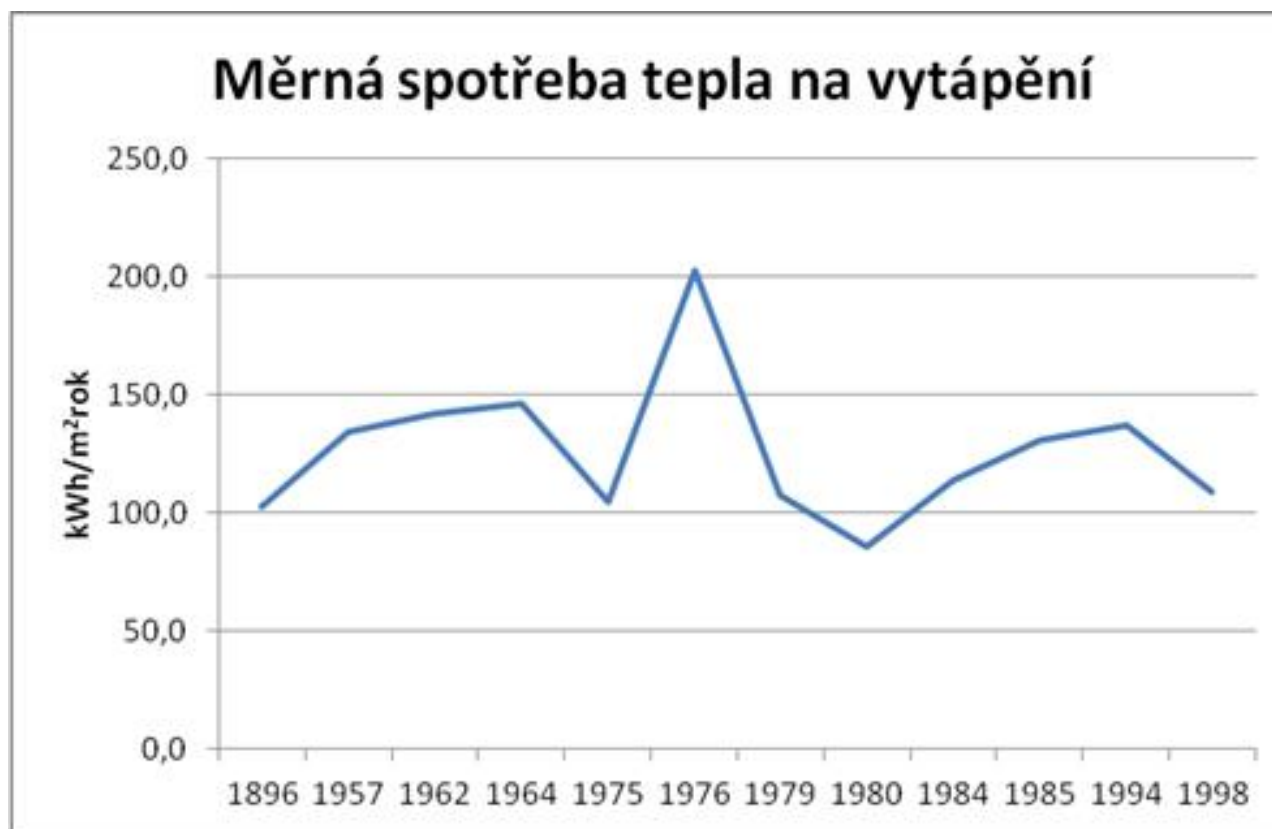
Měrná spotřeba tepla na vytápění

Průměrná spotřeba tepla před realizací ve veřejných budovách: **102-213 kWh/m² rok**

Průměrná spotřeba tepla po realizací ve veřejných budovách: **32-152 kWh/m² rok**

Data z 35.výzvy OPŽP.

Měrná spotřeba tepla na vytápění dle let výstavby





Děkujeme za pozornost



Třída Tomáše Bati 21
761 90 Zlín

Tel.: +420577043940

www.eazk.cz

Ing. Miroslava Knotková
ředitelka
miroslava.knotkova@eazk.cz

Ing. Tomáš Perutka
projekty EU
tomas.perutka@eazk.cz

Ing. Radek Sedlačík
energetik
radek.sedlacik@eazk.cz

Ing. Jan Vidomus
energetik
jan.vidomus@eazk.cz

Ing. arch. Květoslava Kruková
projektový manažer
kvetoslava.krukova@eazk.cz

Ing. arch. Pavel Koláček
projektový manažer
pavel.kolacek@eazk.cz

