



E-PLANET

Energetická agentura  
Zlínského kraje, o.p.s.



# PROJEKT ePLANET



Horizon 2020  
European Union Funding  
for Research & Innovation

- Mezinárodní projekt v rámci programu HORIZON 2020, realizován 2021 – 2024, 10 partnerů (CZE, ESP, GRE, BEL, GER)
- *ePLANET = Síť evropských veřejných místních orgánů pro řízení energetického přechodu*
- Projekt využívá inovativní nástroje v oblasti umělé inteligence a velkých dat k využití dostupných energetických údajů s cílem intenzivně podpořit plány energetické transformace na úrovni měst a obcí. Pilotní ověření probíhá ve třech regionech, a to v provincii Girona v Katalánsku (Španělsko), na ostrově Kréta (Řecko) a ve Zlínském kraji v České republice,
- Celkovým cílem projektu ePLANET je vývoj a implementace metodiky pro posílení a usnadnění víceúrovňové správy veřejných orgánů v oblasti energetického přechodu a koordinované přijímání energeticky efektivních opatření k dosažení cílů EU v oblasti udržitelnosti
- Projekt je speciálně navržen pro 3 hlavní cílové skupiny:
  - Politici na místní úrovni
  - Techničtí úředníci na místní úrovni
  - Regionální a národní veřejné orgány





# IDENTIFIKACE OBJEKTŮ VČETNĚ SPOTŘEB ENERGIE

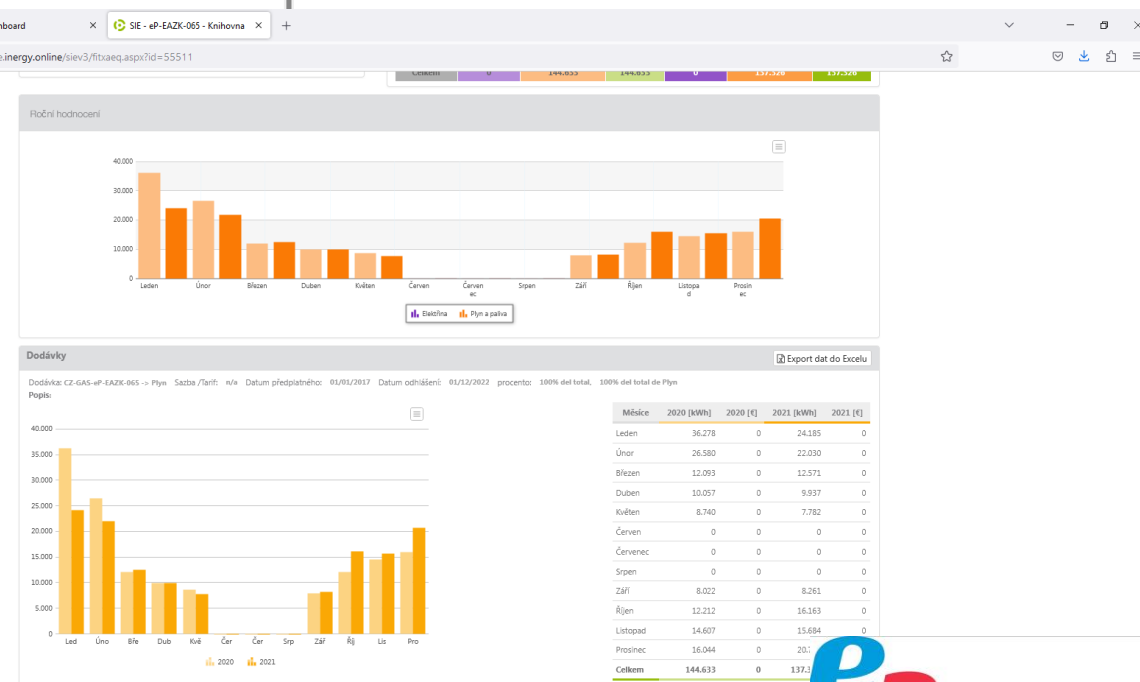


Horizon 2020  
European Union Funding  
for Research & Innovation



EM-spotřeby elektřiny a plynu  
v budově dle měsíců a let

The screenshot shows the E-Planet web application interface. At the top, there is a search bar with the text "Vyberte budovu (kód, název, adresa)" and a "Vyhledávání" button. Below the search bar is a map of a residential area with various buildings and streets. The map is titled "Mapa" and has an "Exportovat" button. Below the map, there are navigation options: "Budova", "Odběrné místo", and "Hydrant". At the bottom, there are tabs for "souhrn", "Dokumentace", "Příručky", and "Videa".

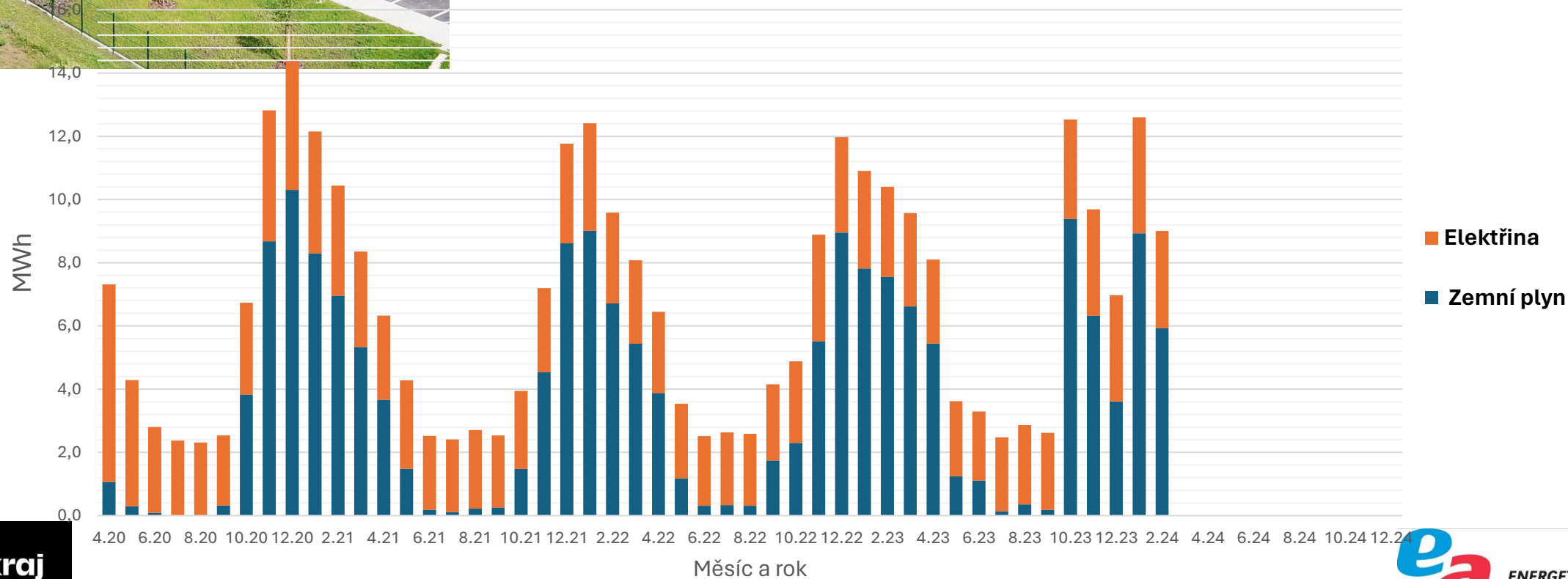




# Energetický management



Spotřeba elektřiny a zemního plynu v HS Holešov





# En. management a technologie



Horizon 2020  
European Union Funding  
for Research & Innovation

Počet instalací: ⚡ Výkon: -- + Energie za dobu životnosti: --

Vaše instalace - 5

	Název instalace	Adresa	Špičkový výkon [kWp]	Energie včera [kWh]	Energie dnes [kWh]	Výkon tento měsíc [kWh/kWp]	Stav
1	▼ B14 - Batův Institut 58,50k	Vavrečkova 7040	58,5	187,91	165,89	17,69	Aktivní
2	▼ B15 - Batův Institut 105,30k	Vavrečkova 7040	105,3	337,27	300,28	17,68	Aktivní
3	▼ Depozitář Otrokovice 49,2k	Jiráskova	49,2	208,51	173,34	20,85	Aktivní
4	▼ FVE SUS Uherské Hradiště	Pivovarská	49,5	234,79	153,68	21,48	Aktivní
5	▼ SUS Valašské Meziříčí (49,5	Jiráskova	49,5	229,62	132,07	20,07	Aktivní

T

# EM vizualizace



Horizon 2020  
European Union Funding  
for Research & Innovation



Spičkový výkon 49,2 kWp



Převážně zataženo  
21,7 °C  
Pocitově 21,7 °C  
Vitr WSW 11,9 km/h  
Vlhkost 53 %  
Východ slunce v 06:16  
Západ slunce v 19:29



Sobota  
12 - 22 °C  
Převážně zataženo



Neděle  
15 - 25 °C  
Slunečno



Pondělí  
16 - 24 °C  
Většinou jasno

## Přínos pro životní prostředí



Ušetřené emise CO2  
41 217,74 kg

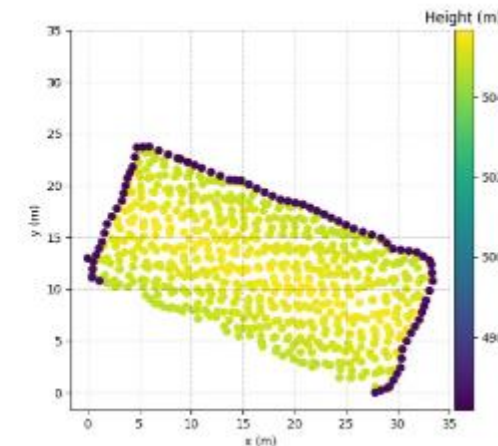
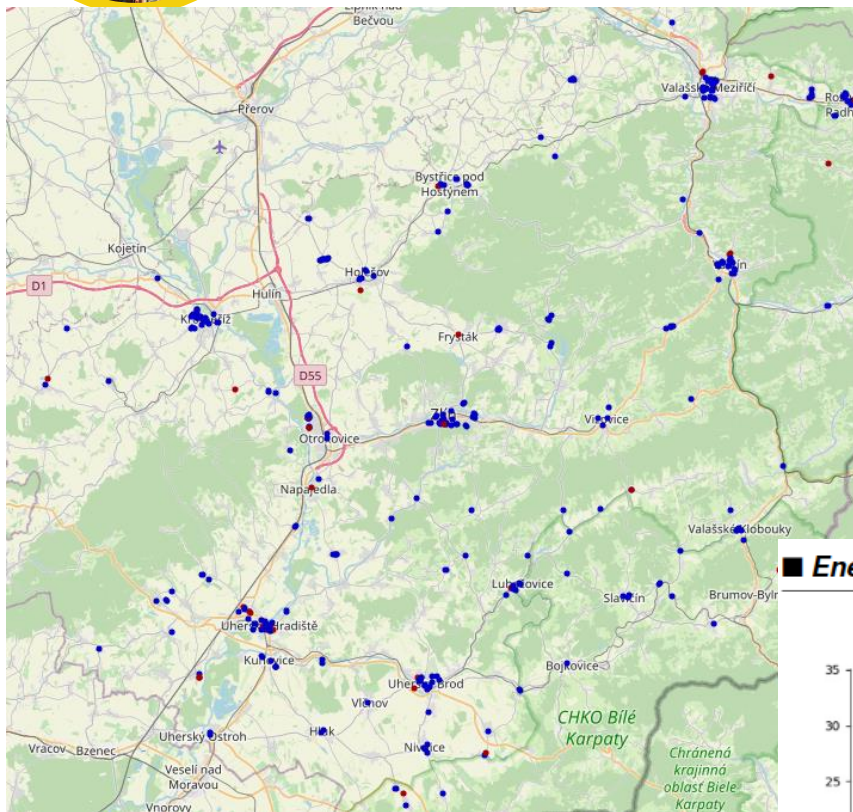


Ekvivalent zasazených stromů  
1 230,22

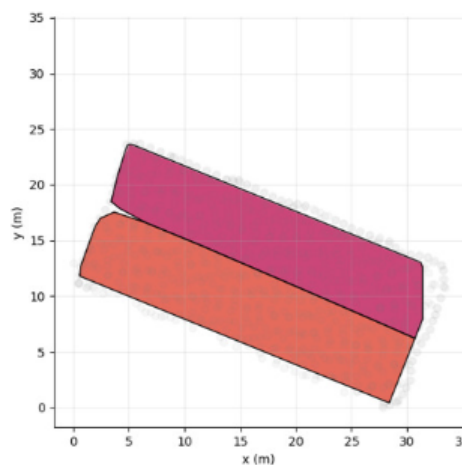
# ANET



# Program zvyšování kapacity OZE ve Zlínském kraji v oblasti transformace energetiky

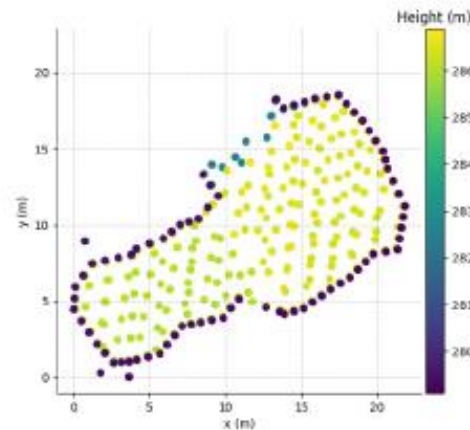


## Energy prediction - Summary



PV Generation Level (kWh/m <sup>2</sup> /year)	Area (m <sup>2</sup> )	Total PV Generation (MWh/year)
< 100	0.0	0.000
120 - 100	0.0	0.000
140 - 120	0.0	0.000
160 - 140	0.0	0.000
180 - 160	183.4	32.133
200 - 180	198.9	39.679
220 - 200	0.0	0.000
240 - 220	0.0	0.000
> 240	0.0	0.000
<b>Total</b>	<b>382.3</b>	<b>71.812</b>

# IDENTIFIKACE OBJEKTŮ PRO FVE



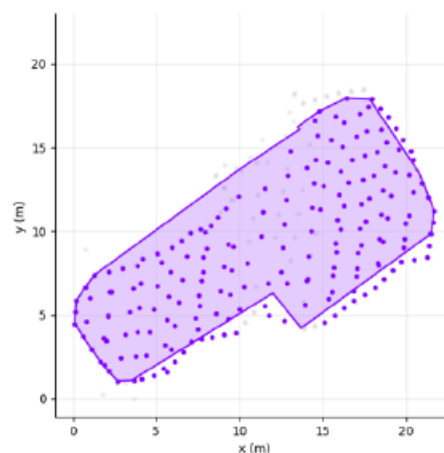
49.12108 N, 17.76348 E

Building area: 204 m<sup>2</sup>

313 LIDAR points (1.53 points/m<sup>2</sup>)

**Základní informace**

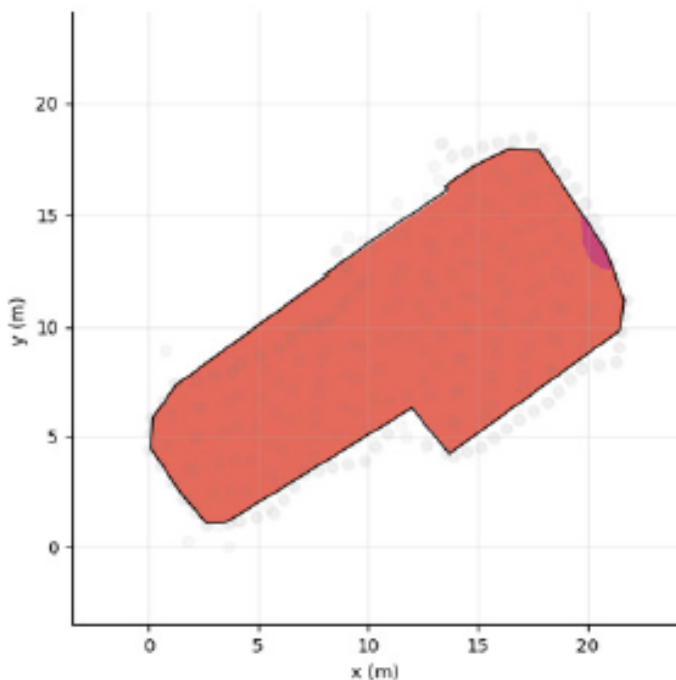
**Identifikace střechy**



Plane	Area (m <sup>2</sup> )	Avg. height (m)	Tilt(°)	Azimuth(°)
0	179.8	286.3	1.5	211.4



# ENERGETICKÁ PREDIKCE - SHRNU TÍ



PV Generation Level (kWh/m <sup>2</sup> /year)	Area (m <sup>2</sup> )	Total PV Generation (MWh/year)
< 100	0.0	0.000
120 - 100	0.0	0.000
140 - 120	0.0	0.000
160 - 140	0.0	0.000
180 - 160	1.9	0.335
200 - 180	177.9	33.753
220 - 200	0.0	0.000
240 - 220	0.0	0.000
> 240	0.0	0.000
<b>Total</b>	<b>179.8</b>	<b>34.088</b>

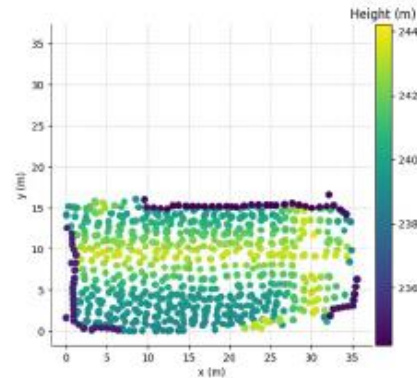
# IDENTIFIKOVANÝ POTENCIÁL NA BUDOVĚ



49.27803 N, 17.62509 E



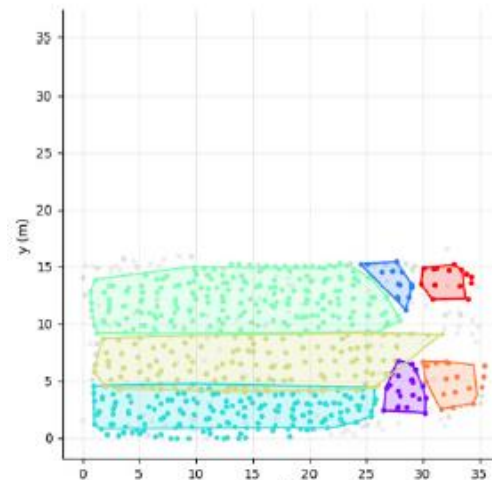
Building area: 470 m<sup>2</sup>



756 LIDAR points (1.61 points/m<sup>2</sup>)

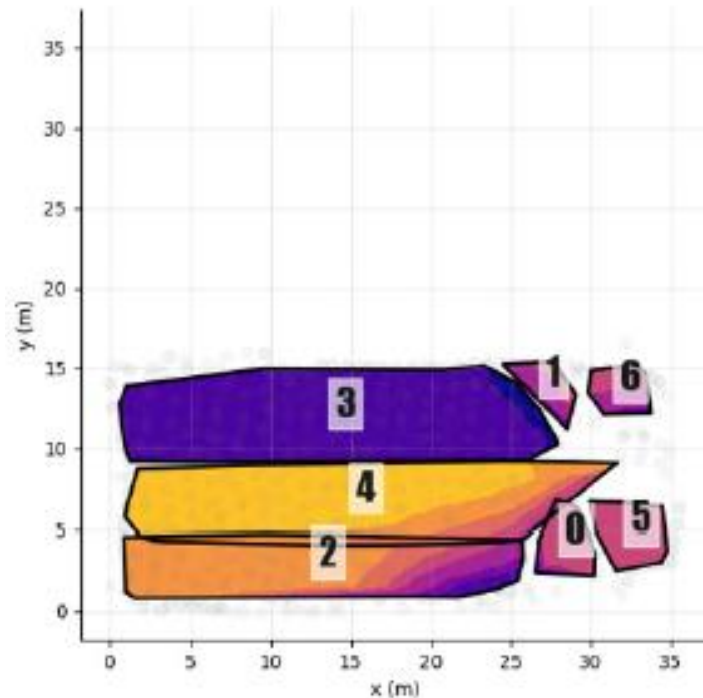
## Základní informace

## Identifikace střechy



Plane	Area (m <sup>2</sup> )	Avg. height (m)	Tilt(°)	Azimuth(°)
0	17.0	242.0	42.6	263.8
1	11.8	242.2	41.3	263.2
2	91.1	239.3	9.7	179.6
3	178.6	241.3	37.3	359.5
4	166.3	241.3	37.9	179.5
5	20.6	241.5	41.4	84.2
6	13.2	240.9	41.6	83.8

# ENERGETICKÁ PREDIKCE - DETAIL



Plane	PV Generation Level (kWh/m <sup>2</sup> /year)	Area (m <sup>2</sup> )	Total PV Generation (MWh/year)	Plane	PV Generation Level (kWh/m <sup>2</sup> /year)	Area (m <sup>2</sup> )	Total PV Generation (MWh/year)	
0	180 - 160	14.6	2.581	4	240 - 220	118.5	27.005	
	160 - 140	1.6	0.257		220 - 200	15.9	3.412	
	< 100	0.8	0.078		200 - 180	19.5	3.722	
	<b>Total</b>	<b>17.0</b>	<b>2.916</b>		180 - 160	5.3	0.878	
1	180 - 160	5.9	1.023	<b>Total</b>	160 - 140	7.1	1.082	
	160 - 140	3.9	0.606		5	180 - 160	20.6	3.462
	140 - 120	2.0	0.253		<b>Total</b>	<b>20.6</b>	<b>3.462</b>	
	<b>Total</b>	<b>11.8</b>	<b>1.883</b>	2	180 - 160	6.6	1.082	
2	220 - 200	49.1	10.038		160 - 140	5.1	0.771	
	200 - 180	15.2	2.932		140 - 120	1.5	0.193	
	180 - 160	8.2	1.399		<b>Total</b>	<b>13.2</b>	<b>2.045</b>	
	160 - 140	5.8	0.890		3	120 - 100	165.3	17.396
	140 - 120	5.8	0.764			< 100	13.3	1.273
	120 - 100	7.0	0.742			<b>Total</b>	<b>178.6</b>	<b>18.669</b>
	<b>Total</b>	<b>91.1</b>	<b>16.765</b>					
3	120 - 100	165.3	17.396					
	< 100	13.3	1.273					
	<b>Total</b>	<b>178.6</b>	<b>18.669</b>					



# FVE a dotace



- Modernizační fond – RES+ 1/2024, RES+ 2/2024, RES+ 3/2024 (obce do 3000 obyvatel), RES+ 4/2024
- OPŽP 2021-2027 – 11. výzva do 31.5.2023

Ukázka konkrétního návrhu EAZK





# FVE a dotace



## Ukázka vypořádání dotace

Objekt	Celkový instalovaný výkon [kWp]	Baterie [kWh]	Cena bez DPH	Cena s DPH	Způsobilé ze žádosti Kč s DPH	Výše dotace Kč s DPH	Míra podpory v %	Způsobilé skutečnost po soutěži Kč s DPH	Celkem dotace skutečnost Kč
Kulturní dům	19,8	23,2	963 545,81	1 266 460,43	1 266 460,43	797 383,28	69%	1 010 630,60	701 610,72
Obecní dům	4,50		208 200,00	1 387 203,29	1 387 203,29	725 416,55	60%	1 205 014,80	725 416,55
Obecní úřad	9,00		271 100,00						
Polyfunkční dům	9,90	10,66	397 975,00						
Mateřská škola	9,45		418 849,66	2 151 905,24	2 151 905,24	943 650,79	53%	1 774 330,50	943 650,79
Základní škola	19,80		713 324,55						
Sběrný dvůr	12,60		496 259,87						
Obecní úřad		10,24	659 130,00	2 582 428,15	2 582 428,15	1 389 271,87	55%	2 448 230,00	1 336 401,54
HZ a dům služeb	10,81	10,24	628 263,00						
Zdravotní středisko	12,69	10,24	659 130,00						



[www.eplaneth2020.eu](http://www.eplaneth2020.eu)



This project has received funding from the European Union's Horizon 2020 research and innovation programme under grant agreement N° 101032450. The views expressed in this publication are the sole responsibility of the author/s and do not necessarily reflect the views of the European Commission.