



BOOSTEE-CE NEWSLETTER

vydání #4
duben 2019

PODÍVEJTE SE NA NAŠE NOVÉ VIDEO!



SOLUTIONS



STRATEGIES



MANAGEMENT
APPROACHES



Představujeme Vám naše první video!

NOVINKY

- Nové zprávy o platformě OnePlace 3D energetickém managementu
- Školení školitelů proběhne již tento podzim!
- Zpráva z pátého projektového setkání
- Představení partnerů
- Identifikace tepelných ztrát pomocí termokamery
- Zpráva ze setkání místních pracovních skupin projektu BOOSTEE-CE

[Sledujte také webové stránky projektu](#)

ŠKOLENÍ ŠKOLITELŮ

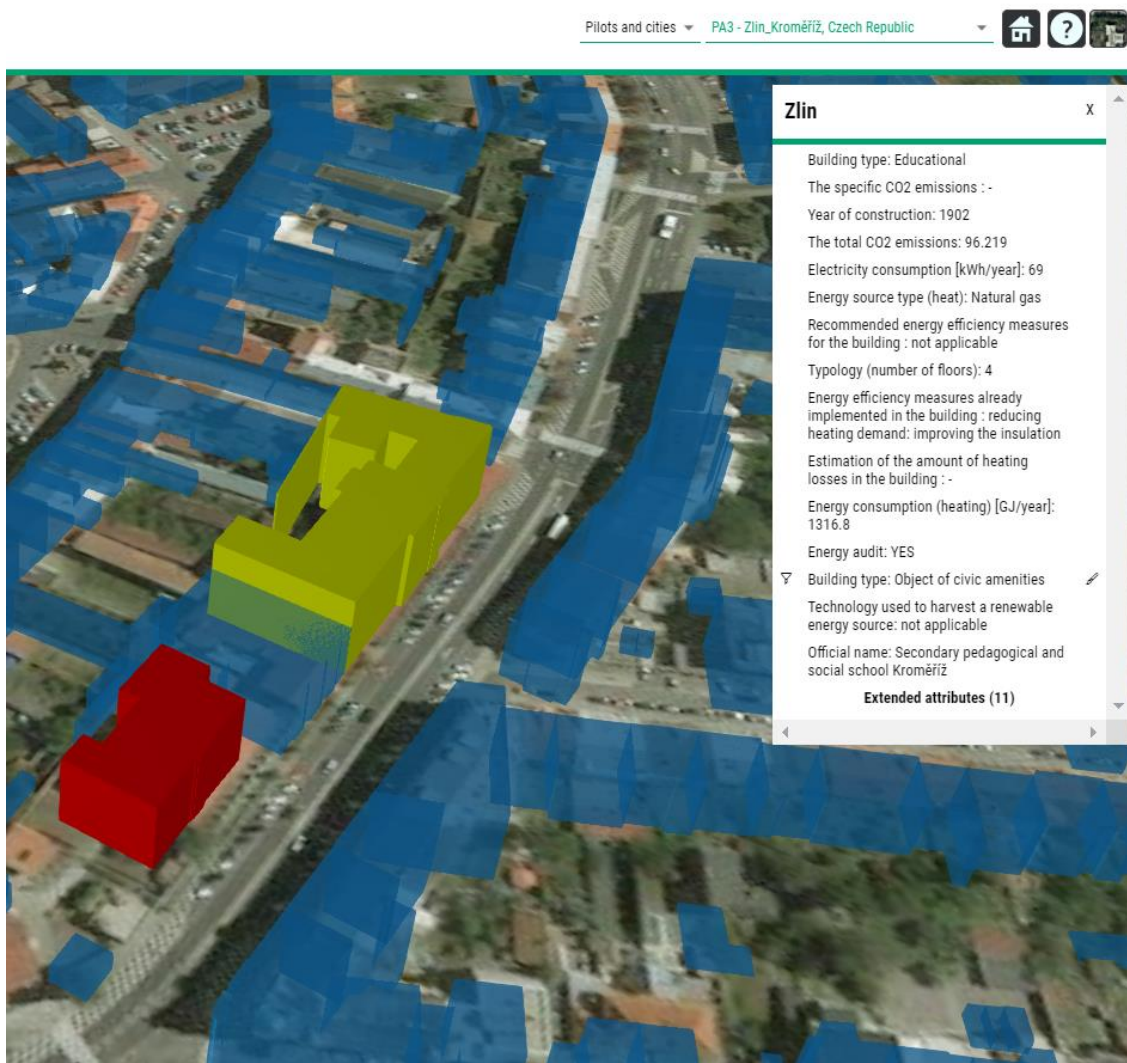


BOOSTEE-CE oznamuje tematický workshop k energetické efektivitě ve veřejných budovách

Školení školitelů proběhne na podzim 2019 a jeho zaměřením bude zlepšení energetické efektivity ve veřejných budovách.

[Více k tematickému workshopu k energetické efektivitě ve veřejných budovách](#)

ZPRÁVA O STAVU 3D ENERGETICKÉHO MANAGEMENTU



3D energetický management

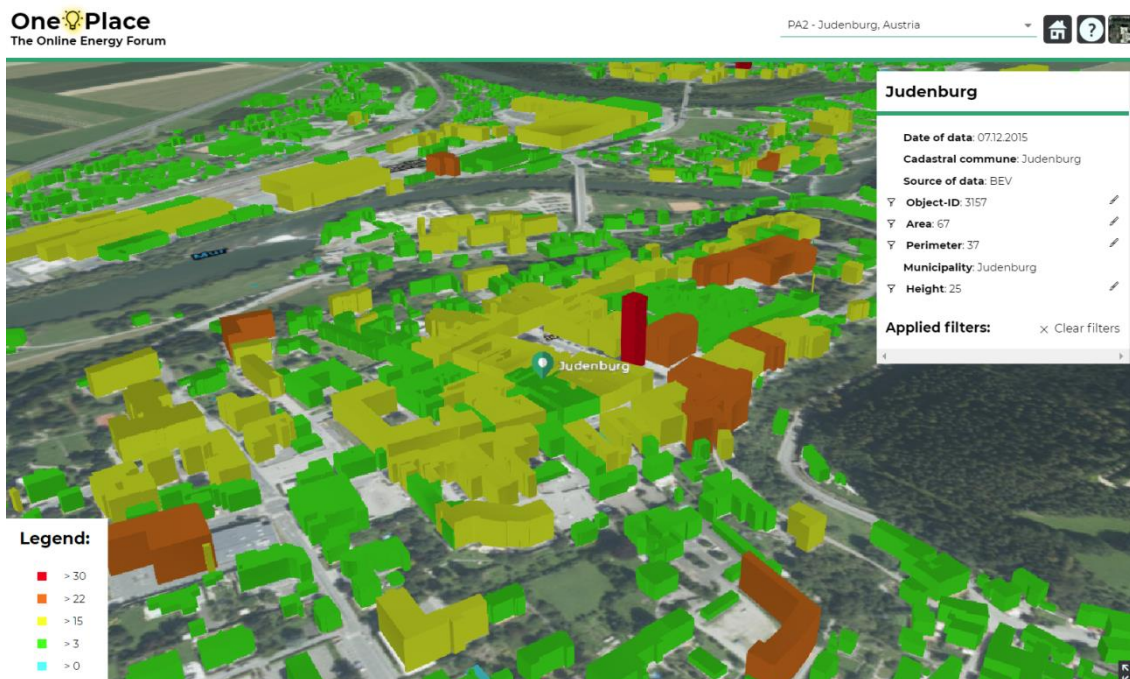
3D energetický management (3DEMS) je jedním ze čtyř modulů platformy OnePlace projektu BOOSTEE-CE. 3DEMS je pravděpodobně nejdůležitějším technologickým nástrojem vyvinutým projektovým konsorciem. Je to jednoduchý a zároveň velmi efektivní nástroj na bázi GIS, který poskytuje 3D zobrazení pro vybrané skupiny budov a je schopen také ukázat dostupné energetické informace o budovách (spotřeba, energetické audity, atributy budov, potenciál solární energie atd.).

Proč vytvářet online systém?

Hlavní výhodou 3D energetického managementu před tradičním pojetím je jeho jednoduchost a intuitivní online řešení, které může být kdykoliv a kdekoliv využíváno správci budov, energetiky nebo zaměstnanci měst a obcí bez nutnosti dodatečného odborného posuzování. Je přístupný bez nutnosti instalací dalších programů, jelikož je to webový nástroj vyžadující pouze internetový prohlížeč.

K čemu je to užitečné?

Hlavním účelem 3D energetického managementu je být nápomocen správcům budov, energetickým a územním plánovačům a zaměstnancům měst a obcí za účelem lepšího porozumění spotřeby energie a toků v rámci budov, a to daleko názornějším způsobem a s možností vidět širší okolí budovy i města. 3D energetický management umožňuje sdílet, vizualizovat a třídit enegetické informace pro obyvatele i orgány veřejné správy. Může být také kombinován s daty pocházejícími ze smart meteringu. Jelikož je tento nástroj také přizpůsobitelný, data mohou být skladována, ukazována a spravována v rámci OnePlace platformy. 3D energetický management kombinuje nejdůležitější funkce aplikací GIS/CAD do uživatelsky přívětivé webové aplikace, která může být snadno replikovatelná na jakoukoliv obec či město.



ÚSPĚŠNÉ SETKÁNÍ V KOPRIVNICI



Páté setkání partnerů projektu BOOSTEE-CE

Projektové konsorcium projektu BOOSTEE-CE se setkalo již po páté, tentokrát ve městě Koprivnica v Chorvatsku. S postupujícím časem a pozitivním vývojem projektu je stále více projektových aktivit a výsledků k diskuzi.

[Přečtěte si o setkání článek na webových stránkách projektu BOOSTEE-CE](#)

POZNÁVEJTE PARTNERY PROJEKTU!



Představování partnerů

Velenje

Velenje je páté největší město Slovinska. V posledních deseti letech město připravilo a úspěšně realizovalo několik evropských projektů a k dispozici má také projektovou kancelář s pěti zkušenými projektovými manažery podporujícími a umožňujícími efektivní implementaci projektů. Město Velenje je velmi aktivní v propagaci energetické efektivity a využití obnovitelných zdrojů energie a jako další součást podpory této politiky zřídilo regionální energetickou agenturu pro regiony Savinjska, Šaleška and Koroška – KSSENA. KSSENA a město Velenje spolu úzce spolupracují v oblasti implementace energeticky efektivních projektů na základě revidované místní energetické strategie z roku 2012. Velenje bylo prvním městem, které vytvořilo a přijalo místní energetickou koncepci v roce 2005 a následně v roce 2011, v rámci iniciativy Paktu starostů, připravilo udržitelný energetický akční plán (SEAP).



Energetická agentura Horního Štýrska - Energieagentur Obersteiermark

Energetická agentura Horního Štýrska (EAO) byla založena padesáti municipalitami s podporou programu SAVE II v roce 1998 a je odpovědná za podporu Štýrska v energetickém plánování, konzultacích a rozvoji projektů a budování širokého povědomí o energetických otázkách regionu. Zkušený a dobře proškolený tým EAO provádí aktivity zaměřené na obnovitelné zdroje energie, energetickou efektivity, mobilitu a snížení emisí CO₂. Mezi cílové skupiny patří municipality, veřejný sektor, majitelé domů, bytová sdružení a malé a střední podniky. EAO kombinuje kompetence technického plánování a konzultací se školeními pro různé cílové skupiny s odkazem na další programy, kterými jsou např. Interreg, IEE, Horizon 2020 a národní programy. Projekty EAO byly oceněny Energy Globe Award.

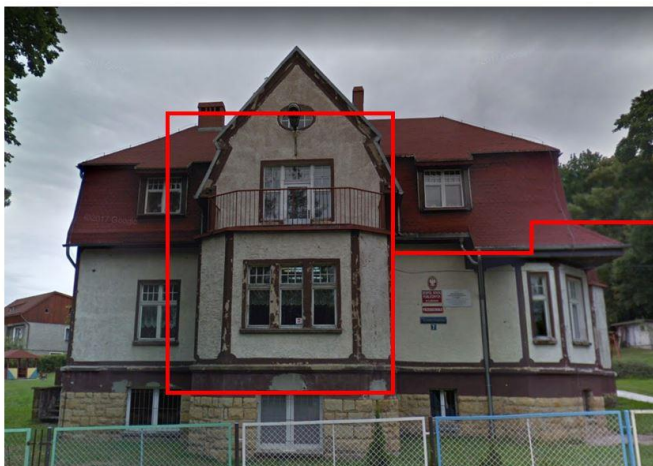
Českým partnerem projektu BOOSTEE-CE je Energetická agentura Zlínského kraje, o.p.s. (EAZK), která zároveň poskytuje technickou podporu při realizaci staveb, zejména snahou o maximální vylepšení tepelně technických vlastností budov.



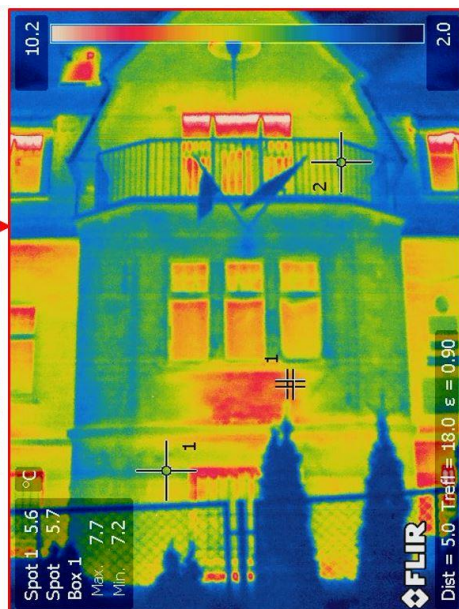
EAZK se v rámci projektu zabývá mimo jiné zlepšováním tepelně technických vlastností nových, ale i modernizovaných budov, instalací obnovitelných zdrojů tepla ve formě výstavby fotovoltaických elektráren, modernizací spalovny na ZEVO (zařízení na energetické využívání odpadu) nebo zaváděním energetického managementu.



IDENTIFIKACE TEPELNÝCH ZTRÁT



Type of building: Kindergarten in the Public Schools
Owner / investor: Municipality of Lubawka



Získávání snímků z termokamer za účelem identifikace tepelných ztrát objektů

Termální snímkování je účinnou technikou zkoumání konstrukcí a rozpoznává možné tepelné anomálie. Snímky z termokamer ukazují zkoumanou budovu v různých barvách v návaznosti na teplotu povrchu konstrukcí. Analýzou těchto snímků je možné identifikovat problémy s únikem tepla a tepelné mosty a vytvářet podklady pro efektivní opatření směřující k energetické efektivitě a úsporám. Projekt BOOSTEE-CE využívá snímků z termokamer před i po implementaci energeticky úsporných opatření a investic za účelem kontroly provedení těchto opatření a ověření snížení tepelných ztrát objektů. Všechny pilotní akce v 8 projektových regionech jsou tímto způsobem nasnímkovány.

MÍSTNÍ PRACOVNÍ SKUPINY



Setkání místních pracovních skupin

Partneři projektu BOOSTEE-CE pořádají ve svých regionech pracovní setkání s různými klíčovými subjekty podílejícími se na úspěšné realizaci projektu. Tato setkání probíhají formou workshopů, kde dochází ke vzájemné výměně zkušeností a jsou předávány informace o pokrocích v dané oblasti.

[Přečtěte si víc o pracovních skupinách!](#)

Jsme Vám k dispozici.

Oslovte nás!

Energetická agentura Zlínského kraje, o.p.s.

info@eazk.cz

577043940