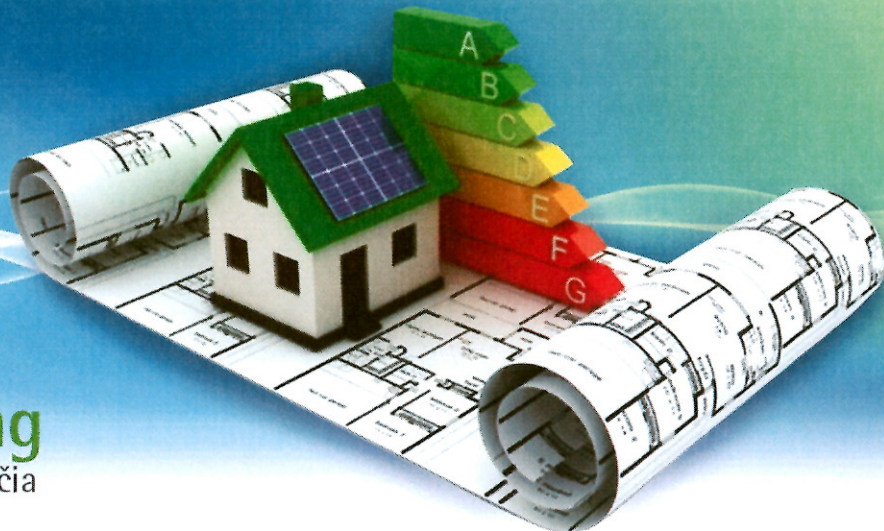




energocoaching
česko - slovenského prihraničia



Zpravodaj EAZK č. 4

Průkaz energetické náročnosti budovy (PENB)

1) Jaký je legislativní rámec pro PENB?

Zákon č. 318/2012 Sb. kterým se mění zákon č. 406/2000 Sb., o hospodaření energií, ve znění pozdějších předpisů – vlastníkům ukládá povinnost plnit požadavky energetické náročnosti budov a snižovat spotřebu energie. **Norma ČSN 73 0540** – Tepelná ochrana budov – část 1 až 4 – specifikuje terminologii, požadavky, návrhové hodnoty veličin a výpočtové metody pro navrhování. **Vyhláška č. 78/2013 Sb.**, o energetické náročnosti budov, která nahradila vyhlášku 148/2007 Sb. – je platný prováděcí předpis, určující způsob zpracování PENB. **TNI 73 0331** – Energetická náročnost budov – je technickou normou, na kterou se odkazuje vyhláška 78/2013 Sb. a tato norma obsahuje typické hodnoty pro výpočet (parametry typického užívání, klimatické podmínky, zásady zónování a parametry technických systémů). Tyto uvedené legislativní podklady energetické náročnosti budov jasně definují okolnosti zpracování PENB.

2) Co je to PENB a z čeho se skládá?

PENB je certifikát, který ukazuje jakou má budova spotřebu energie a do jaké klasifikační třídy z hlediska energetické náročnosti spadá (obdobně jako u spotřebičů – chladnička, pračka,...). Dnes je nedílnou součástí projektové dokumentace a vyžadován stavebním úřadem. Průkaz dokládá, zda budova splňuje požadavky na energetickou náročnost. Hlavním důvodem pro zavedení průkazů je ochrana životního prostředí a zároveň ochrana budoucího majitele budovy (majitel zjistí, jaká bude budoucí spotřeba budovy a nepřekvapí ho „zajíc v pytli“).

PENB má dvě části:

- **Protokol** – účel zpracování PENB, základní informace o hodnocené budově, informace o stavebních konstrukcích a technických systémech, energetická náročnost hodnocené budovy, posouzení proveditelnosti alternativních systémů dodávek energie (technické, ekonomické, ekologické), doporučená opatření pro snížení energetické náročnosti (při větší změně dokončené budovy), závěrečné hodnocení energetického specialisty, identifikační údaje energetického specialisty a datum zpracování PENB.
- **Grafické znázornění**

Vedoucím partnerem projektu je Energetická agentura Zlínského kraje, o.p.s.

Obecně prospěšná společnost je založena Zlínským krajem v roce 2006 se záměrem napomoci rozvoji území kraje, podpoře zvyšování účinnosti, efektivnosti a soběstačnosti ve využívání zdrojů energie a rozvoje zaměstnanosti.

Hlavním přeshraničním partnerem projektu je Eko-Centrum, o.z.

Základním posláním neziskového občanského sdružení je aktivně přispívat k ochraně životního prostředí a zvelebovat přírodní dědictví oravského regionu. Jeho snahou je připravovat a realizovat rozvojové projekty oravských obcí a tím všestranně podporovat trvale udržitelný rozvoj našeho regionu.

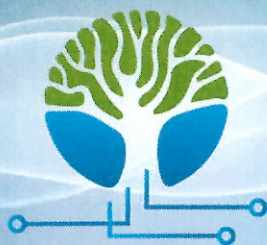
kontakt:

Třída Tomáše Bati 21, 761 90 Zlín,
www.eazk.cz ; +420 577 043 940

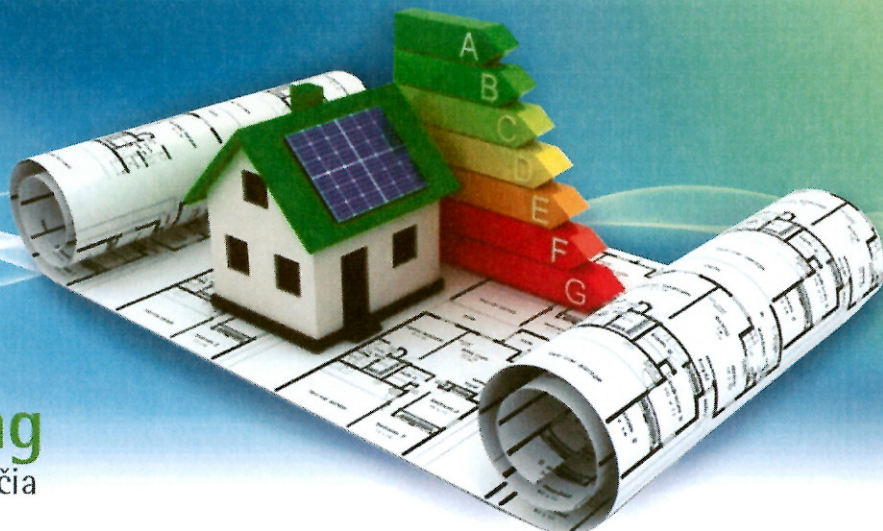
info@eazk.cz

Oravský Podzámok č. 132,
027 41 Oravský Podzámok,
Slovenská republika
<http://www.enviroaktiv.sk>;
+043 238 8740; z.ekocentrum@gmail.com

Projekt je podpořen v rámci Operačního programu cezhraničnej spolupráce Slovenská republika – Česká republika 2007-2013 na základě smlouvy číslo Z 2242032001801 o poskytnutí finančního příspěvku. Celkový rozpočet projektu je 225 159 €, přičemž podpora z ERDF činí 186 637 €. Projekt byl zahájen 1. 10. 2012 a bude končit 28. 2. 2015.



energocoaching
česko - slovenského prihraničia



3) Co se v budově hodnotí a co mi průkaz přinese?

- Tepelně technické vlastnosti a energetická náročnost obálky budovy; energetická náročnost (výroba, distribuce a regulace) na vytápění, chlazení, větrání a úprava vlhkosti (nucený přívod a odvod, příp. zvlhčování vzduchu), teplá voda (efektivita ohřevu) a energetická náročnost osvětlení.
- PENB investorovi, vlastníkovi, nájemci, nájemníkovi a kupujícímu ukazuje přehled o energetické náročnosti budovy. Je tedy možné zjistit, již před realizací novostavby a větší změny stavby nebo prodejem či pronájmem nemovitosti příp. její části, kolik v budoucnu bude provoz stát. Ukáže se tak, do jaké míry je budova úsporná. To může být výhoda na trhu nemovitostí. Úsporné stavby zajistí nižší náklady na provoz a zároveň zvýší hodnotu nemovitosti.

4) Pro koho je PENB povinný ?

- PENB je povinné zpracovat v případech:
 - o **výstavby novostaveb, při větších změnách dokončených staveb** (>25% obálky budovy)
 - o **budovy užívané orgánem veřejné moci (dále jen OVM)**
 - od 1.7. 2013 (energeticky vztažná plocha > 500m²)
 - od 1.7. 2015 (energeticky vztažná plocha > 250m²)
 - o **užívané bytové domy nebo administrativní budovy** (včetně bytových domů vlastních družstvem)
 - do 1. 1. 2015 (energeticky vztažná plocha > 1500m²)
 - do 1. 1. 2017 (energeticky vztažná plocha > 1000m²)
 - do 1. 1. 2019 (energeticky vztažná plocha < 1000m²)
 - o **při prodeji budovy nebo její ucelené části** (vlastníci budov a společenství vlastníků jednotek - SVJ)
 - o **při pronájmu budovy** – od 1. 1. 2016 při pronájmu jednotlivého bytu nebo ucelené části, neplatí pro družstevní byty)
- **PENB není nutné zpracovat pro budovy s energeticky vztažnou plochou > 50m², budovy pro náboženské účely, budovy určené pro rodinnou rekreaci, které nejsou určeny k trvalému bydlení a průmyslové a zemědělské budovy se spotřebou do 700 GJ.**

Pozn. energeticky vztažná plocha – součet vnějších ploch všech podlaží budovy - přímo či nepřímo vytápěných a temperovaných prostorů v budově.

5) Kdo má oprávnění průkaz zpracovat?

Zpracovatelem PENB může být pouze energetický specialista autorizovaný Ministerstvem průmyslu a obchodu. Seznam energetických specialistů je na www.mpo-enex.cz/experti.

