

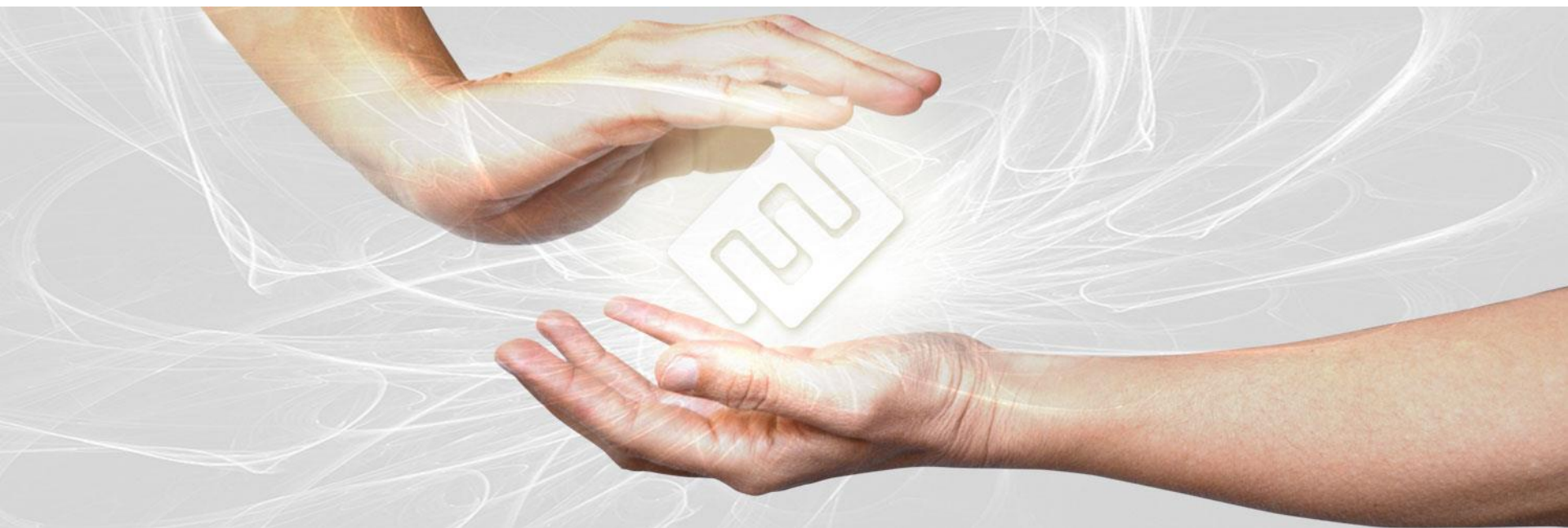


SHAPE ENERGY

VIZE ENERGETICKÉ STRATEGIE 2030 VE ZLÍNSKÉM KRAJI

SHAPE ENERGY workshop

@ShapeEnergyEU



SHAPE ENERGY workshop, 23. května 2018 Valašské Meziříčí



This project has received funding from the European Union's Horizon 2020 research and innovation programme under grant agreement No 731264.



Tomas Bata University in Zlín
Faculty of Management and Economics



Co znamená SHAPE ENERGY?

Social Sciences and Humanities (**SSH**) for
Advancing Policy in European Energy

www.shapeenergy.eu

- 2letý EU Horizon 2020 projekt, zahájen 2/2017
- SSH versus **STEM** (*zaměření na více technické disciplíny – Science, Technology, Engineering, Maths*)
- @ShapeEnergyEU (Twitter, FB)



Partneři projektu

Anglia Ruskin University, UK; Karlsruher Institut fuer Technologie, Germany; Politecnico di Torino, Italy; École Nationale des Travaux Publics de l'État, France; Norges Teknisk -Naturvitenskapelige Universitet, Norway; Middle East Technical University, Turkey; **Univerzita Tomase Bati ve Zlíně**, Czech Republic; Black Sea Energy Research Centre, Bulgaria; Energy Cities, France; Friends of Europe, Belgium; Duneworks, Netherlands; Acentoline Comunicación Editora, Spain; and European Council for an Energy Efficient Economy, Sweden.



Proč SSH? (společenské a humanitní vědy v energetice)

- Změnit dominující technologické zaměření současné energetické strategie. Snížit spotřebu energií lze jak technologicky, tak chováním spotřebitelů. Bez pozitivního postoje spotřebitele je to těžké!
- Změnit strukturu finančních zdrojů podporující výzkum a inovace v oblasti energetiky.
- Dokázat, že „ne-technologické“ záležitosti jsou také důležité a měly by být vnímány:
 - např. lidé, jako skupina spotřebitelů, uživatelů; proces tvorby politik; chování organizací; vzdělávání; dynamika komunit; atd.

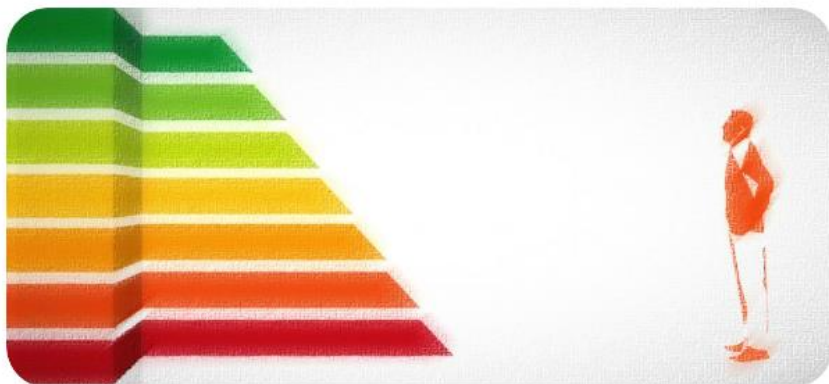


Výsledky nejen pro Evropskou komisi

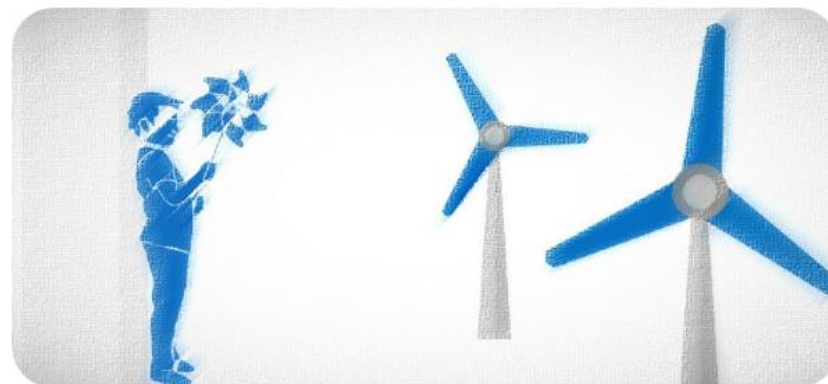
- Výsledky a zjištění projektu reportovány přímo součástí pro Energetickou strategii EU /dr. Gerd Schönwälder/, Evropská komise.
- Výsledky projektu jako vstupní brána pro doporučení Evropské unii, podklady pro Evropský strategický plán pro energetické technologie, podklady pro směřování výzkumu H2020 v oblasti energetiky.
- Strategie rozvoje Zlínského kraje - podněty z právě probíhající SWOT analýzy ZLK v oblasti energetiky.

SHAPE ENERGY – klíčové oblasti výzkumu

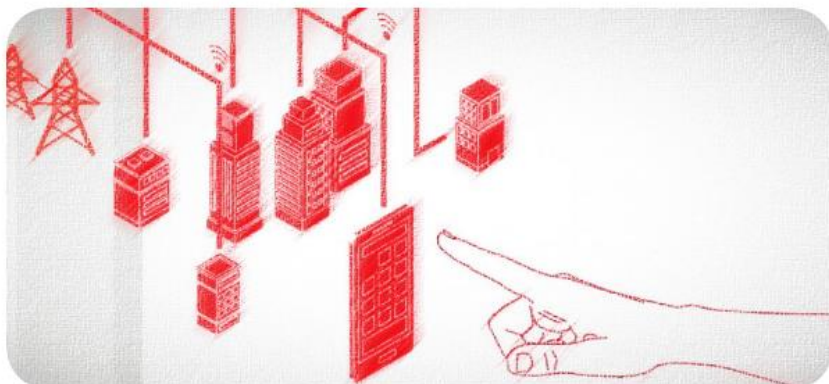
ENERGY EFFICIENCY AND USING LESS



COMPETITIVE, SECURE, LOW-CARBON ENERGY SUPPLY



ENERGY SYSTEM OPTIMISATION AND SMART TECHNOLOGIES



TRANSPORT SECTOR DECARBONISATION





SHAPE ENERGY – publikace



SHAPE ENERGY & „Cross-cutting“ oblasti

ENERGY & GENDER



ENERGY & MULTI-STAKEHOLDER INTERESTS



ENERGY JUSTICE



ENERGY & THE ACTIVE CONSUMER





SHAPE ENERGY – vědecká databáze



[About](#)

[Activities](#) ▾

[Publications](#) ▾

[Researcher Database](#)

[Agenda 2020-2030](#)

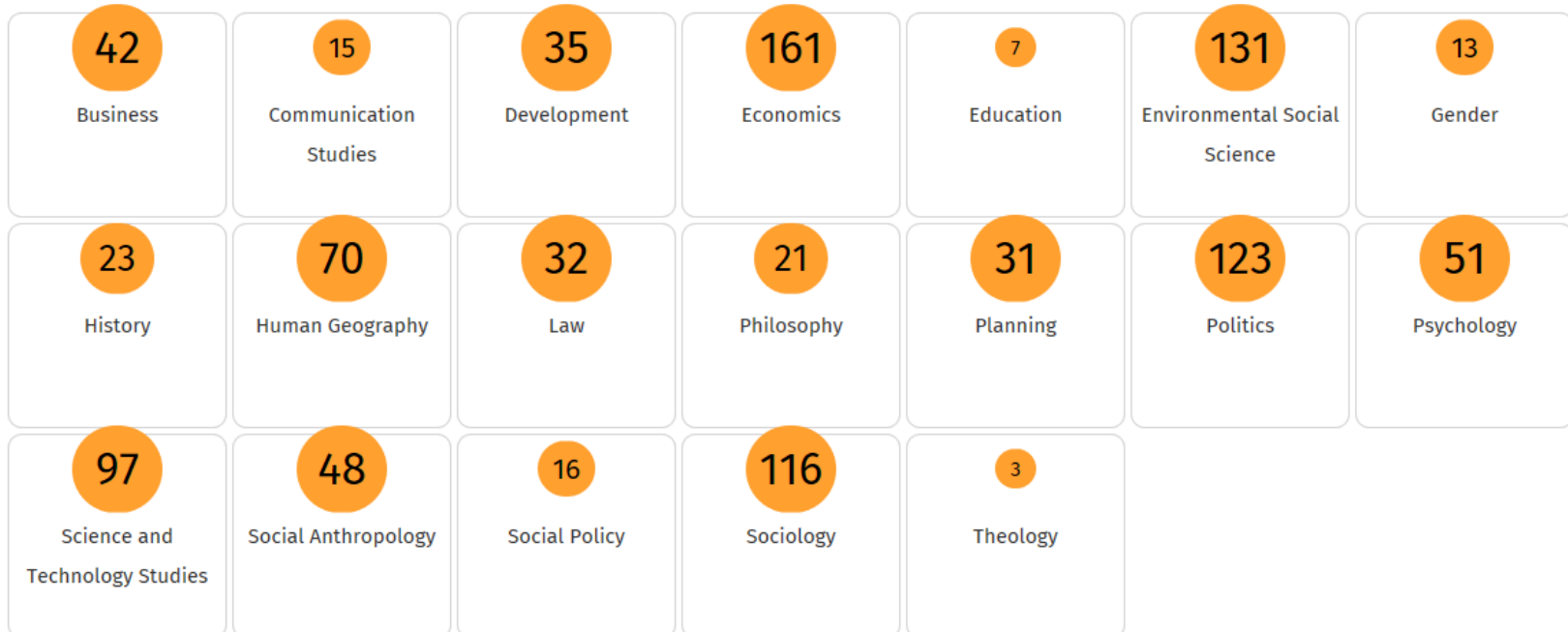
[News](#)

[Videos](#)

Country

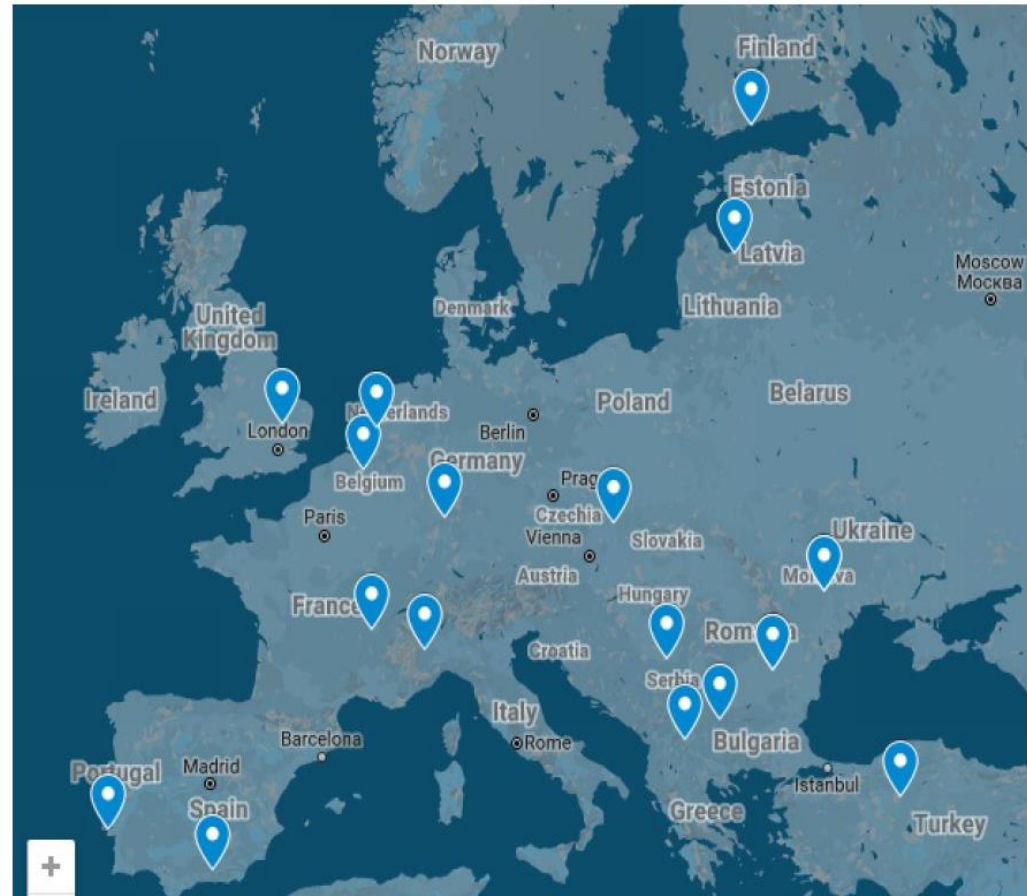
Any country ▾

Disciplines



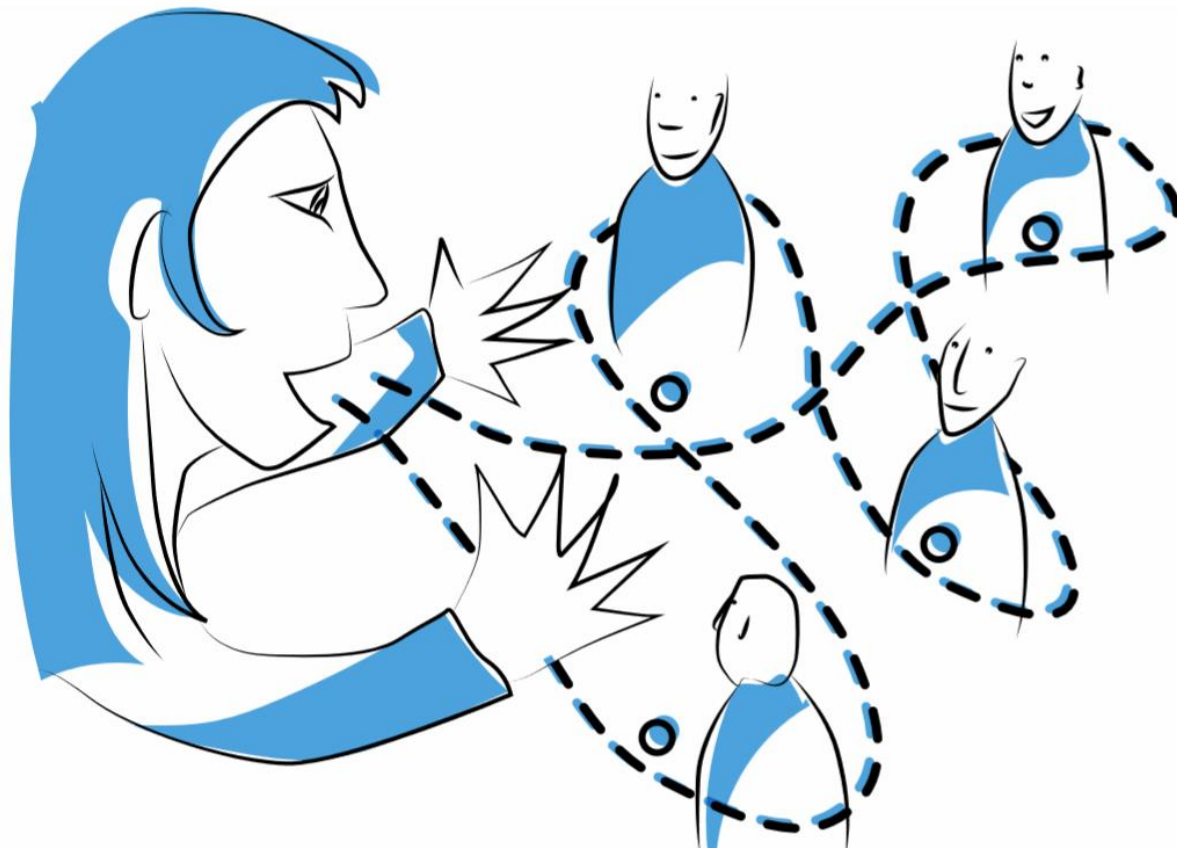
SHAPE ENERGY - WORKSHOPY

- **Zapojit lokální stakeholdery do řešení lokálních výzev**
- **18 workshopů napříč Evropou**
- **Výzkum technologických výzev ne-technologickým způsobem**





SHAPE ENERGY – WORKSHOPY - Storytelling





Řešená energetická témata partnerů

- **ANKARA** (Turecko): **Energetická efektivita** a tepelná izolace budov
- **BĚLEHRAD** (Srbsko): Modernizace městské **soustavy dálkového vytápění**
- **BRASOV** (Rumunsko): Udržitelnost **regionální dopravy**
- **BRUSEL** (Belgie): Podpora zapojení místních lidí v oblasti **úspor energie**
- **CAMBRIDGE** (Velká Británie): **Bezemisní & Bezuhlíková Cambridge 2050** – možnosti nízkoenergetického bydlení
- **CHISINAU** (Moldávie): Výzvy pro budoucnost **systemu centrálního vytápění**
- **LISABON** (Portugalsko): Energetická efektivita a městská obnova
- **RIGA** (Litva): **Rekonstrukce bytových domů**
- **TRONDHEIM** (Norsko): **Dekarbonizace dopravního systému** města
- **TURÍN** (Itálie): Výzvy v oblasti **decentralizace produkce energií** a přechod na obnovitelné zdroje energie
-a další



Kdo je dnes s námi?

- SHAPE ENERGY: UTB Team
- Akademici
- Úředníci
- Politici
- Projektový manažeři
- Zástupci firem
- Podnikatelé
- A další...

 Tomas Bata University in Zlín

 Zlínský kraj


TEPELNÉ HOSPODÁŘSTVÍ HRADEC KRÁLOVÉ, a.s.


A.S. VALAŠSKÉ MEZIRÍČÍ

 **ENERGETICKÁ AGENTURA
ZLÍNSKÉHO KRAJE, o.p.s.**



Každý z nás má přímý vztah popř. strategický zájem na řešeném tématu: Vize energetické strategie ZK 2030





SHAPE ENERGY

Děkujeme za Vaši účast!



Anglia Ruskin University

Global Sustainability Institute



KIT
Karlsruhe Institute of Technology



POLITECNICO DI TORINO



Norwegian University of Science and Technology



ORTA DOĞU TEKNİK ÜNİVERSİTESİ
MIDDLE EAST TECHNICAL UNIVERSITY

Tomas Bata University in Zlín
Faculty of Management and Economics



BSERC
black sea energy research centre



energycities



friends of europe



DuneWorks
onderzoek & advies voor duurzaamheid



acentO
comunicación



This project has received funding from the European Union's Horizon 2020 research and innovation programme under grant agreement No 731264.



Bariéry mezisektorové spolupráce

Postřehy – WORKSHOP BRUSEL

- Špatný přístup k informacím (administrativní bariéry, absence strategií,...)
- Složitost procesů (nedůvěra, mnoho malých iniciativ, náročná udržitelnost)
- Nedostatky v zákonech (neexistence společné agendy, iniciativy nejsou brány vážně, nedostatek obchodních znalostí,...)

Bariéry mezisektorové spolupráce

Postřehy – WORKSHOP RIGA

„Refurbishment of 6,000 multi-apartment buildings by 2030 – a key part of the Sustainable Energy Action Plan of Riga.“

- Sociální aspekty (nespolupracování, nedůvěra z důvodu úplatkářství)
- Technické aspekty (rozdělování účtů za topení dle čtverečních metrů bytu)
- Ekonomické aspekty (dlouhá návratnost – nízké ceny za topení)
- Právní aspekty (absence právních instrumentů – povinnosti renovovat)
- Aspekty vzdělávání (nedostatek specialistů nebo jejich neznalost a nezájem o otázky energetické účinnosti, pasivita uživatelů z důvodu neznalosti)
- Komunikační aspekty (nedostatek informací s dosahem na koncového uživatele)
- Organizační aspekty (byrokracie, mnoho lidí pronajímajících si prostory – složité vazby na vlastníka, nedostatek politické podpory)

Vzdělávání, povědomí společnosti

Postřehy – WORKSHOP GRANADA (ŠPANĚLSKO)

„Energy poverty – linked to new regional strategy.“

- Při diskusi lokálních výzev a řešení vzhledem k energetické chudoby byla často zdůrazňována potřeba vzdělávání v oblasti „**energetické zodpovědnosti**“ již od raného dětství, přes rodinnou výchovu, školství až po samotnou praxi a zaměstnání
- Účastníci nepovažují finanční stránku a investice do podpory energetické zodpovědnosti jako stěžejní na rozdíl od vzdělávání

U všech dalších workshopů bylo vzdělávání zmiňováno minimálně jako jeden z významných aspektů strategického rozvoje v oblasti úspory energií, ne-li ten nejvýznamnější.



Klíčové výzvy pro budoucí iniciativy

LISABON: Jak lépe propojit byrokratické struktury k vzájemné spolupráci

RIGA: Jak organizovat a moderovat setkání různých zájmových skupin tak, aby nedocházelo k chaosu a konfliktům, ale konstruktivnímu jednání

TURÍN: Budoucí iniciativy a výzkumy by měly jít více do hloubky problému. Většina postřehů z workshopu vychází z běžného selského rozumu, ale často se neseťkávají s nejnovějšími výzkumnými aktivitami.

Zlínský kraj?