

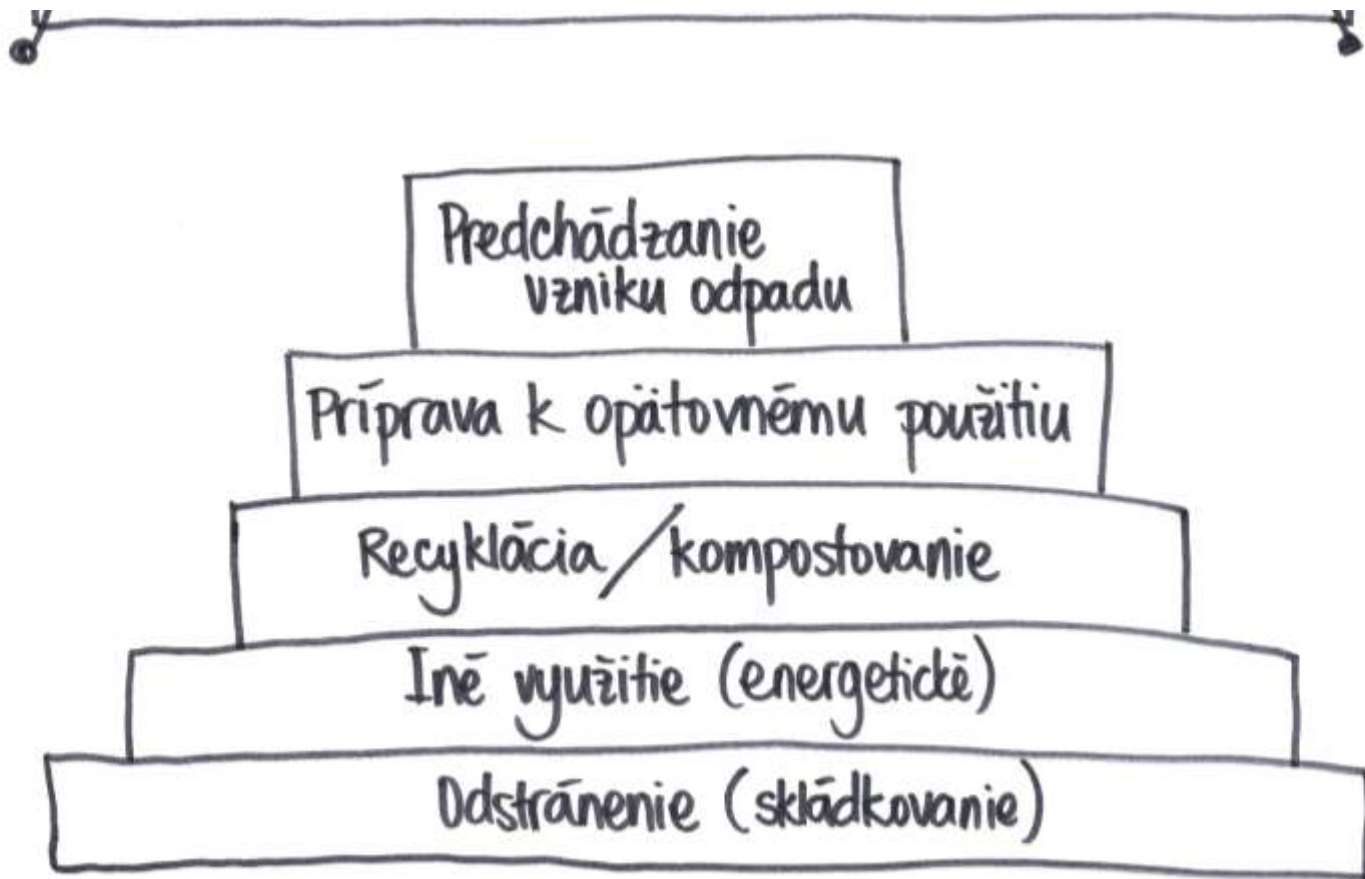
ORKA

waste management







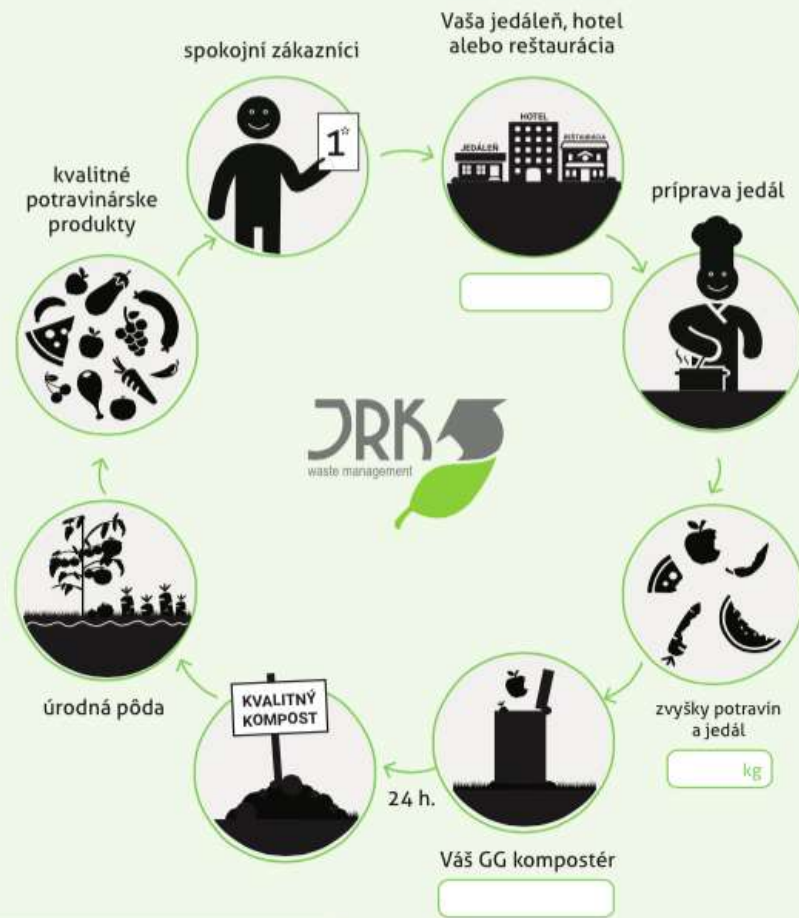








Elegantné, zmysluplné a legálne riešenie







Řešení

Kompostér GreenGood

- je umístěn přímo v místě vzniku bioodpadu
 - zpracuje jakékoliv množství bioodpadu
 - minimalizuje nebo zcela eliminuje potřebu svozů
-

Efektivní, ekonomické a ekologické řešení.





Řešení

Komu jsou GG kompostéry určeny

- ✓ hotely
- ✓ restaurace
- ✓ jídelny
- ✓ kavárny
- ✓ provozování rychlého občerstvení
- ✓ školy (MŠ, ZŠ, VŠ)
- ✓ nemocnice,
- ✓ průmysl, obchod
- ✓ atd.





Typy elektrických kompostérů



GG 02 (6 kg denně)



GG 10 (30 kg denně)



GG 30 (90 kg denně)



GG 50 (140 kg denně)





Typy elektrických kompostérů



GG 100 (273 kg denně)



GG 300 (820 kg denně)

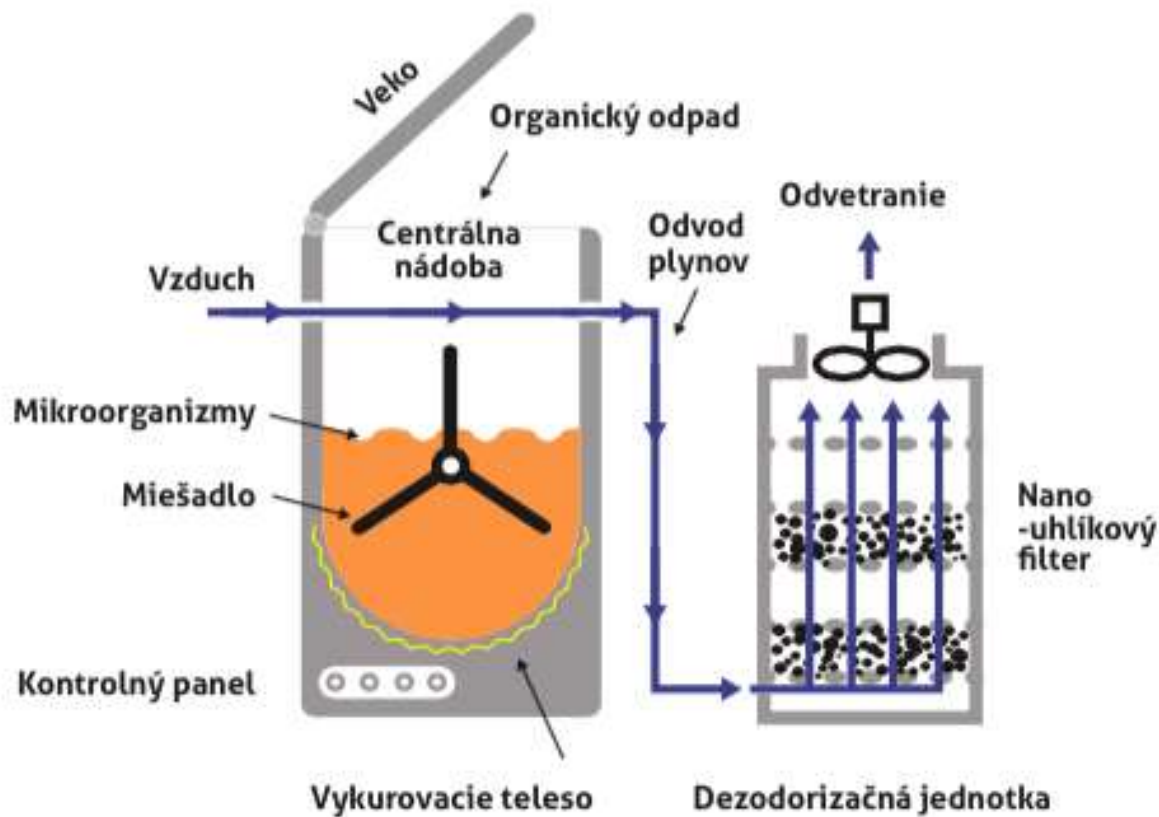


GG 500 (1370 kg denně)



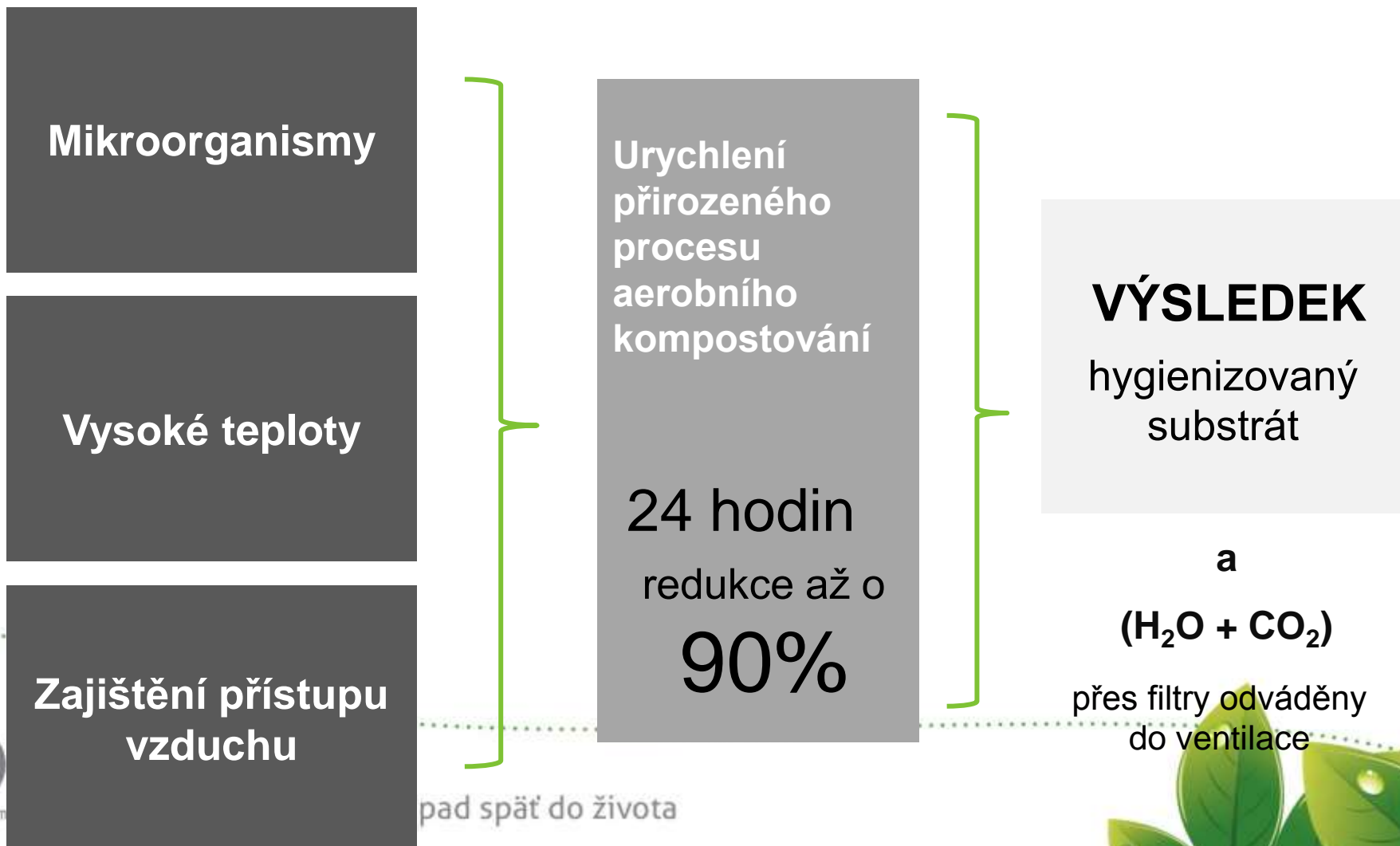


PRINCIP Technologie



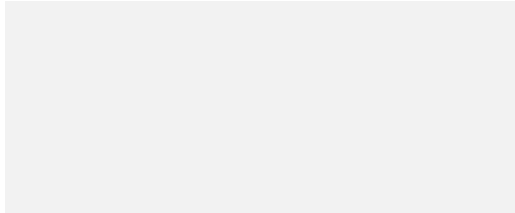


PRINCIP Technologie

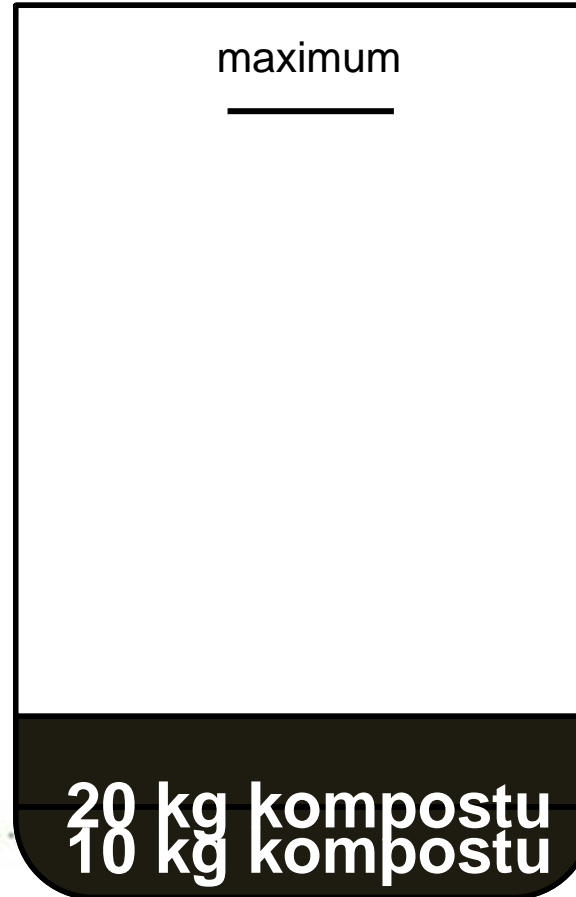




UNIKÁTNÍ Technologie



Po 24 hodinách





UNIKÁTNÍ Technologie

Provoz

Vyprazdňování
kompostéru
probíhá **jednou**
za 2 - 3 týdny.





UNIKÁTNÍ Technologie

- Mikroorganismy není nutné opakovaně přidávat

Množí se přirozeně



- Splnění legislativních požadavků na hygienizaci

VŽP 3. kategorie

● Provoz je:

✓ plně automatický

✓ flexibilní

✓ bez zápachu, bezhlučný, čistý

✓ úsporný





„CLOSED LOOP“ Koncept

Co se substrátem? Dostane se zpět do půdy?

1.

**Vlastní
využití**

smíchaní v
poměru 1:10
se zeminou
**obohacení
půdy**

2.

**Svoz
zdarma**

**partnerské
kompostárny**

výroba
hnojiva





„CLOSED LOOP“ Koncept

**Provozovatelé
technologie
GreenGood**

**Zpracovatelé
substrátu -
kompostárny**

**Uživatelé
organického
hnojiva**



„Closed Loop“ Certificate

Uzavřený cyklus zpracování a využití biodpadu





PŘÍNOS Technologie

Pro uživatele

snížení provozních nákladů

- ~~Svoz bioodpadu~~
- ~~Chladicí box~~
- ~~Ostatní manipulace a nepříjemnosti~~

Pro životní prostředí

snížení zátěže

- ✓ Minimalizace emisí vznikajících při svozu
- ✓ Bioodpad nekončí na skládkách
- ✓ Návrat živin do půdy





ZÁVĚR

1.

Uživatel **optimalizuje své náklady** a zároveň **zodpovědně** přistupuje k problematice životního prostředí.

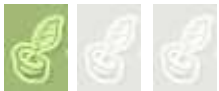
2.

Konkurenční výhoda pro různá výběrová řízení, kdy je klient vázán šetrným přístupem vůči životnímu prostředí

3.

Předchází vzniku odpadů





Případová studie

Školní jídelna

Roční produkce bioodpadu	29,2 tun
Roční náklady na likvidaci bioodpadu	157 000 Kč
Pořizovací náklady kompostéru GG30	388 000 Kč
Roční náklady na provoz kompostéru	25 180 Kč
Roční úspora	131 820 Kč
Návratnost investice	3 roky



Aktuální situace

- Omezené možnosti
- Nedostatočné množství spracovatelských kapacit
- Dostupnost
- Nákladné riešení
- Nelegální praktiky



Souhrn

- Funguje to
- Zápach je zanedbatelný
- Cenovo dostupné (hlavne GG 02)
- Jednoduchá obsluha



Ďakujem za pozornosť

**Ing. Pavel Sládeček
JRK Waste Management s.r.o.**

